



PASSIL (SEDE)

Estrada Nacional 4, Km 18
Passil
2890-020 Alcochete
Tel: (+351) 212 328 000
Fax: (+351) 212 328 029

PORTO

Rua de Recarei
Quinta do Ribeiro - Gondivai
4465-728 Leça do Balio
Tel: (+351) 229 579 430
Fax: (+351) 229 579 439

POMBAL

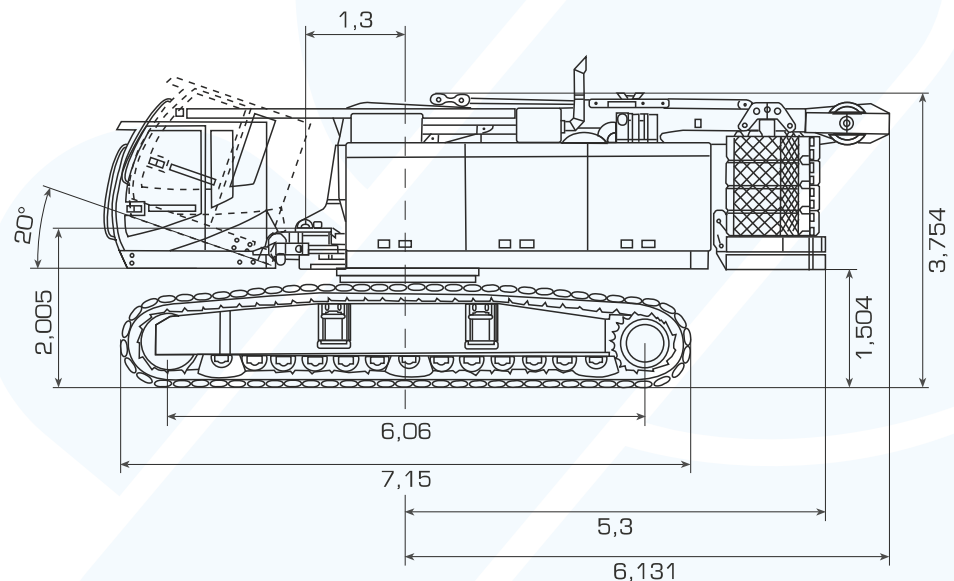
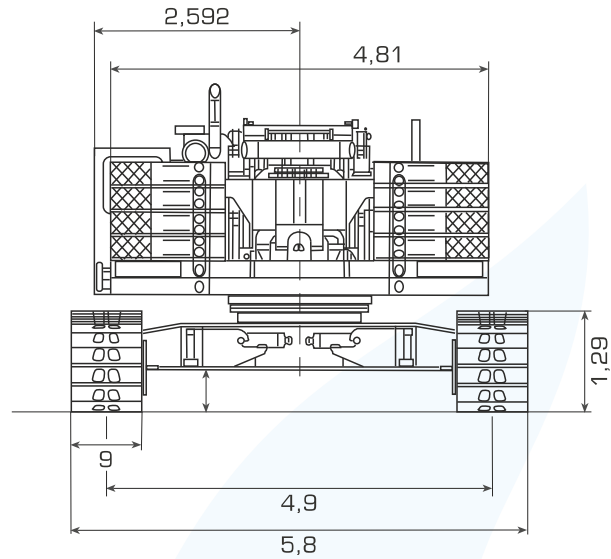
Estrada Nacional 1
Km 158,7 (Relvão)
3105-459 Redinha
Tel: (+351) 236 219 606
Fax: (+351) 236 219 425

SINES

ZIL 2, Lote 1016
7520-904 Sines
Tel: (+351) 269 633 064
Fax: (+351) 269 633 066

ALGARVE

Estrada Nacional 125, Km 84,25
Lugar Conseguinte
Vale Judeu
8125-019 Quarteira
Tel: (+351) 289 328 370
Fax: (+351) 289 328 892



PESO OPERACIONAL

- 3300 Star-Lifter B8b
- Comprimento 10642 mm
- 2 Guinchos de 120 kN
- Motor Diesel de 195 kw
- Largura 5,8 m
- Sistema de auto montagem
- Peso Operacional: 105t
- Peso Operacional máximo do equipamento: 119 t

Os pesos mencionados podem variar por causa de composições diferentes.

MÁQUINA BASE

Com Chassis inferior, pé de lança (5 m), cavalete, 2 guinchos 120 kN, inclui cabos 60m, sem contrapeso base, sem rastos.

Largura: 3200 mm

Peso: 39500 kg

MOTOR

Tipo de Motor: Caterpillar Diesel 3126 B

Capacidade do Depósito: 830 L de capacidade com indicador contínuo do nível de reserva

GUINCHOS

Propulsão dos guinchos através de motores hidráulicos ajustáveis, a funcionar com alta pressão de ar.

Válvulas de travão hidráulicas desciveis para uma travagem minuciosa e suave, sem desgaste.

Embriagem forte à base de banho de óleo com baixa necessidade de manutenção.

Dois tipos de travão (Karm e Freital) - trabalham com molas, de baixa manutenção e de baixo desgaste, com lamelas, também operacional em banho de óleo.

Tipo de Cabo (1ª Capa): máx. 160 kN

Tipo de Cabo (7ª Capa): 120 kN

Diâmetro do Cabo: 26 mm

Velocidade do Cabo m/min: 0-140

MECANISMO DE TRANSLAÇÃO

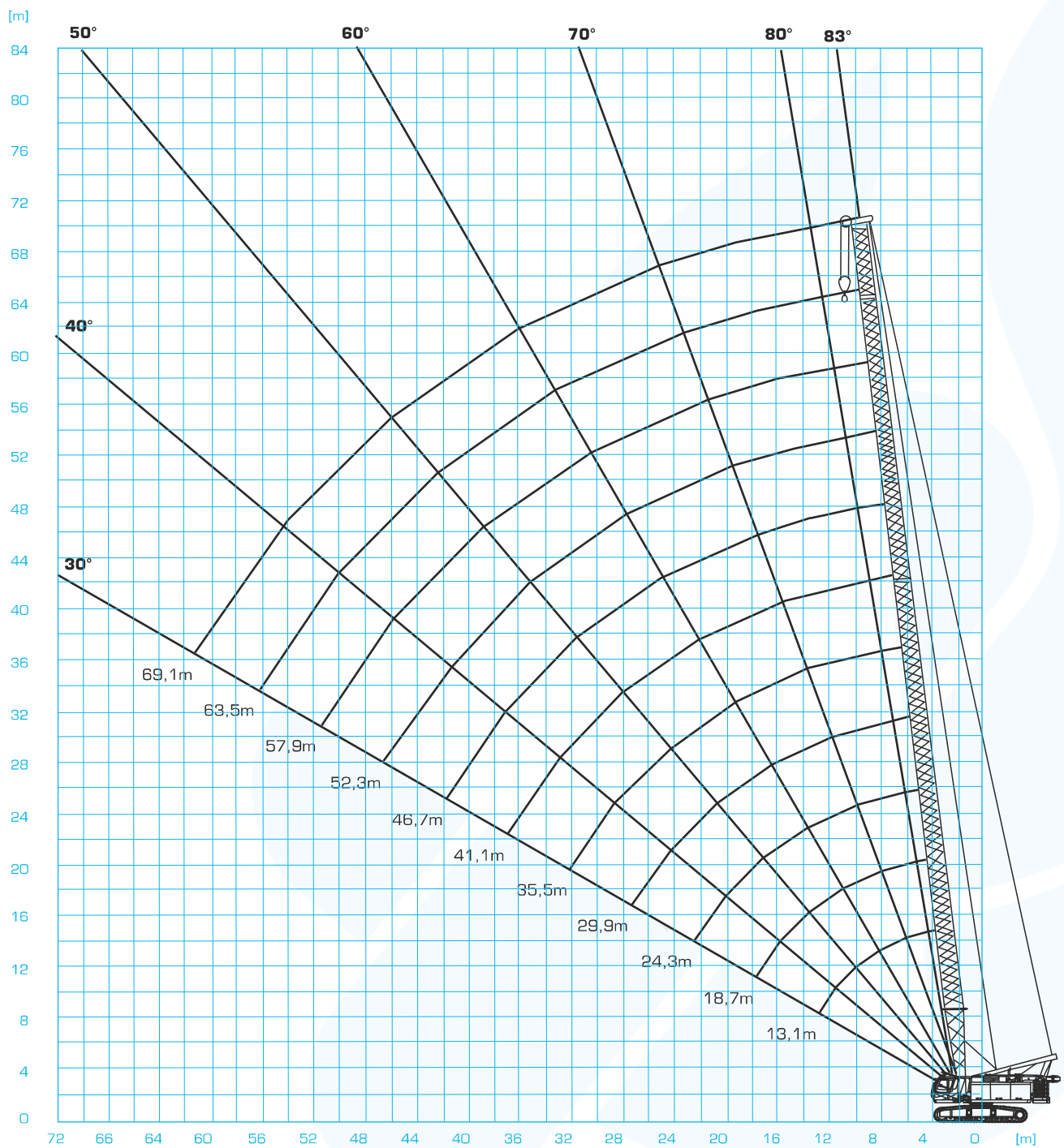
O mecanismo de translação realiza-se através de um motor de pistões auxiliares, freios de discos múltiplos de baixa manutenção e tensores hidráulicos de "cabanas".

"Telhas (e Nervos)": 900 mm

Velocidade de translação: 0 - 1,8 km/h



DIAGRAMA DE CARGAS





360°



37,7 T

CAPACIDADE DE ELEVAÇÃO COM LANÇA PRINCIPAL

RAIO (m)	13,1	18,7	24,3	29,9	35,5	41,1	46,7	52,3	57,9	63,5	69,1
4,0	110,0	106,0/4,6									
5,0	103,0	103,0	93,6/5,2	74,0/5,9							
6,0	85,0	84,9	80,3	73,2	59,5/6,6						
7,0	72,0	71,9	67,6	63,2	57,2	47,2/7,3					
8,0	58,3	58,2	58,0	54,9	51,6	44,9	38,0	30,4/8,7			
9,0	48,9	48,7	48,5	48,4	46,0	41,7	26,0	29,9	24,6/9,3		
10,0	42,0	41,8	41,5	41,3	41,2	38,6	33,9	28,6	24,0	19,3	15,6/10,7
11,00	36,7	36,5	36,2	36,0	35,9	35,4	31,8	27,2	23,1	18,7	15,4
12,0	32,5	32,3	32,0	31,8	31,7	31,5	29,8	25,9	22,2	18,1	15,0
13,00	29,2	28,9	28,6	28,4	28,2	28,1	27,7	24,6	21,3	17,5	14,6
14,0	28,8/13,1	26,1	25,8	25,6	25,4	25,2	24,9	23,3	20,4	16,9	14,2
15,0		23,8	23,5	23,3	23,1	22,9	22,5	22,0	19,5	16,3	13,3
16,0		21,8	21,5	21,3	21,1	20,9	20,5	20,3	18,6	15,7	12,9
17,0		20,2	19,8	19,5	19,3	19,1	18,8	18,6	17,7	15,2	12,5
18,0		18,7	18,3	18,0	17,8	17,6	17,2	17,1	16,7	14,6	12,1
19,0			17,0	16,7	16,5	16,3	15,9	15,7	15,4	14,0	11,6
20,0			15,9	15,6	15,3	15,1	14,7	14,6	14,2	13,4	10,8
22,0			14,0	13,6	13,4	13,1	12,8	12,6	12,2	12,0	10,0
24,0			13,3/22,8	12,0	11,8	11,5	11,1	10,9	10,6	10,4	8,7
26,0				10,8	10,5	10,2	9,8	9,6	9,2	9,1	7,6
28,0				9,9/27,7	9,3	9,1	8,7	8,5	8,1	7,9	6,6
30,0					8,4	8,1	7,7	7,5	7,1	6,9	5,7
32,0					7,6	7,3	6,9	6,7	6,3	6,1	5,0
34,0					7,4/32,5	6,6	6,2	5,9	5,6	5,4	4,4
36,0						6,0	5,6	5,3	4,9	4,7	3,8
38,0						5,6/37,4	5,0	4,8	4,4	4,2	3,3
40,0							4,5	4,3	3,9	3,7	2,8
42,0							4,1	3,8	3,4	3,2	2,4
44,0							4,1/42,2	3,4	3,0	2,8	2,0
46,0								3,1	2,7	2,4	1,7
48,0								2,9/47,1	2,3	2,1	1,4
50,0									2,0	1,8	1,1
52,0									1,8/51,9	1,5	0,9
54,0										1,3	
56,0										1,1	
58,0										1,0/56,8	
60,0											
62,0											
64,0											
66,0											
68,0											
70,0											
	10	9	8	7	5	4	4	3	3	2	2