



### PASSIL (SEDE)

Estrada Nacional 4, Km 18  
Passil  
2890-020 Alcochete  
Tel: (+351) 212 328 000  
Fax: (+351) 212 328 029

### PORTO

Rua de Recarei  
Quinta do Ribeiro - Gondivai  
4465-728 Leça do Balio  
Tel: (+351) 229 579 430  
Fax: (+351) 229 579 439

### POMBAL

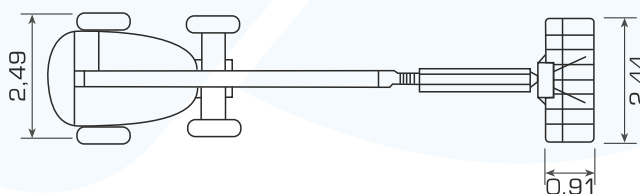
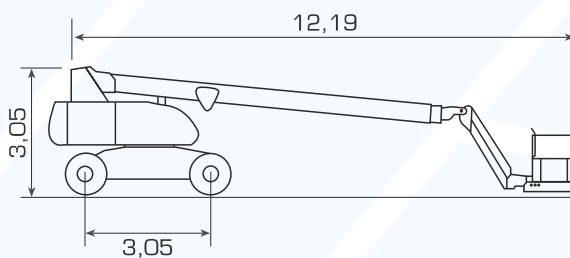
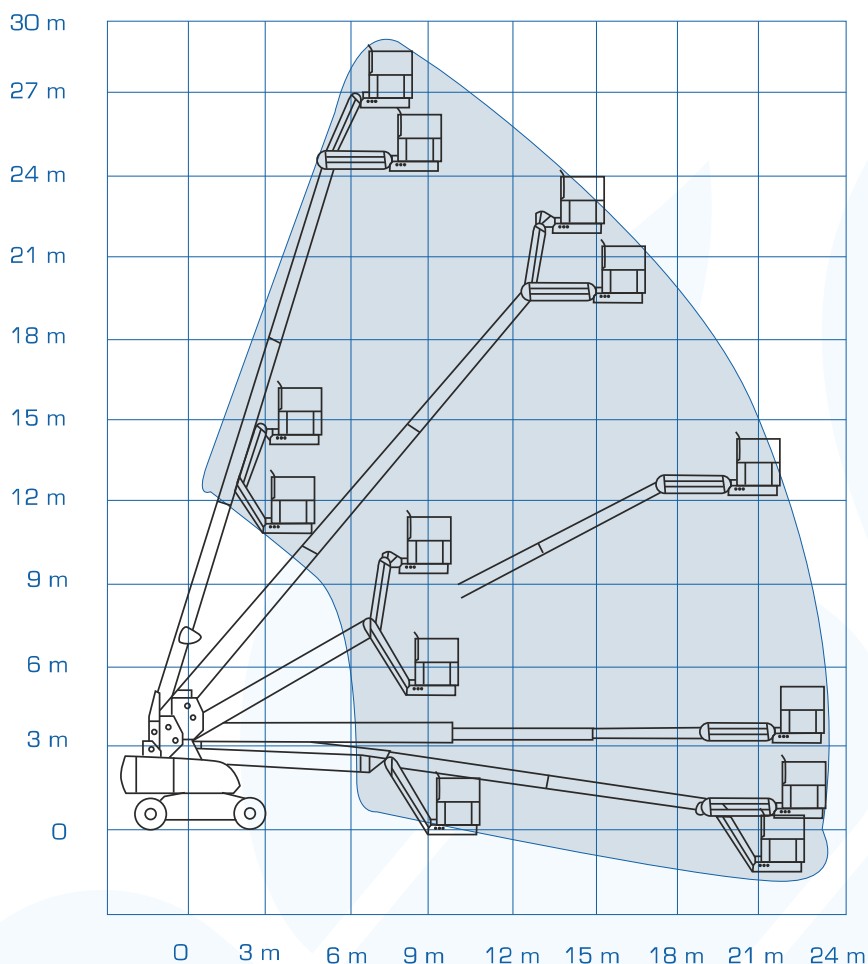
Estrada Nacional 1  
Km 158,7 (Relvão)  
3105-459 Redinha  
Tel: (+351) 236 219 606  
Fax: (+351) 236 219 425

### SINES

ZIL 2, Lote 1016  
7520-904 Sines  
Tel: (+351) 269 633 064  
Fax: (+351) 269 633 066

### ALGARVE

Estrada Nacional 125, Km 84,25  
Lugar Conseguinte  
Vale Judeu  
8125-019 Quarteira  
Tel: (+351) 289 328 370  
Fax: (+351) 289 328 892



**CARACTERÍSTICAS TÉCNICAS**

**MEDIDAS**

Altura Trabalho	28,21 m
Altura Plataforma	26,21 m
Alcance Horizontal	22,86 m
Cesto	0,91 x 2,44 m
Largura	2,49 m
Altura	3,05 m
Comprimento	12,19 m
Medidas entre Eixos	3,05 m
Distancia do Solo	0,30 m
Abatimento Pendular	130° (+70° / -60°)
Raio Giratório Exterior	6,86 m
Rotação do Corpo	360°
Rotação Hidráulica Cesto	180°
Comprimento Jib	1,83 m

**PRODUCTIVIDADE**

Capacidade Cesto	230 Kg
Velocidade Recolhida	5,6 Km/h
Pneus	maciço

**POTÊNCIA**

Motor	Diesel
Capacidade Gasóleo	117 L
Capacidade Sistema Hidráulico	235 L

**PESO**

17.200 Kg