

PASSIL (SEDE)

Estrada Nacional 4, Km 18
Passil
2890-020 Alcochete
Tel: (+351) 212 328 000
Fax: (+351) 212 328 029

PORTO

Rua de Recarei
Quinta do Ribeiro - Gondivai
4465-728 Leça do Balio
Tel: (+351) 229 579 430
Fax: (+351) 229 579 439

POMBAL

Estrada Nacional 1
Km 158,7 (Relvão)
3105-459 Redinha
Tel: (+351) 236 219 606
Fax: (+351) 236 219 425

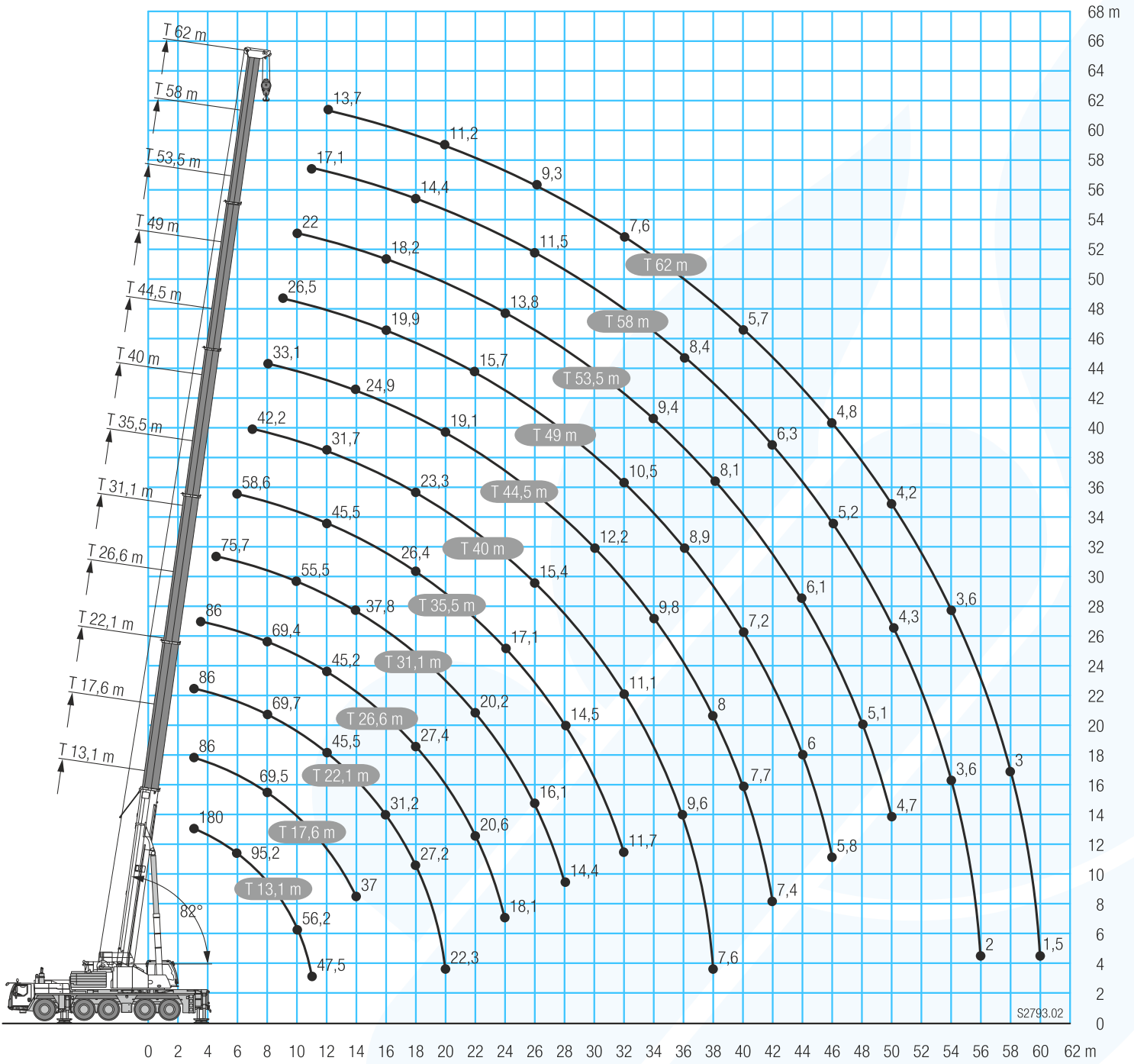
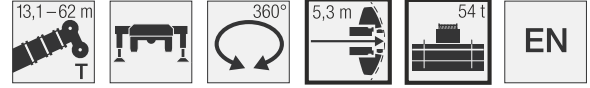
SINES

ZIL 2, Lote 1016
7520-904 Sines
Tel: (+351) 269 633 064
Fax: (+351) 269 633 066

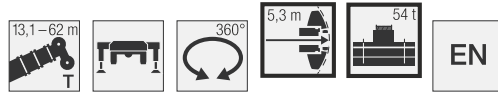
ALGARVE

Estrada Nacional 125, Km 84,25
Lugar Conseguinte
Vale Judeu
8125-019 Quarteira
Tel: (+351) 289 328 370
Fax: (+351) 289 328 892

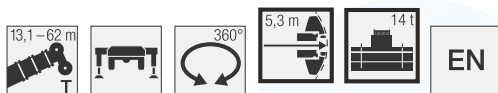
	A	A	B	C	D	E	I	H	F	G
⊙		100 mm*								
385/95 R 25 (14.00 R 25)	3950	3850	2750	2360	3708	1996	17°	10°	378	14°
445/95 R 25 (16.00 R 25)	4000	3900	2750	2300	3758	2046	18°	11°	428	15°
525/80 R 25 (20.5 R 25)	4000	3900	2850	2320	3758	2046	18°	11°	428	15°



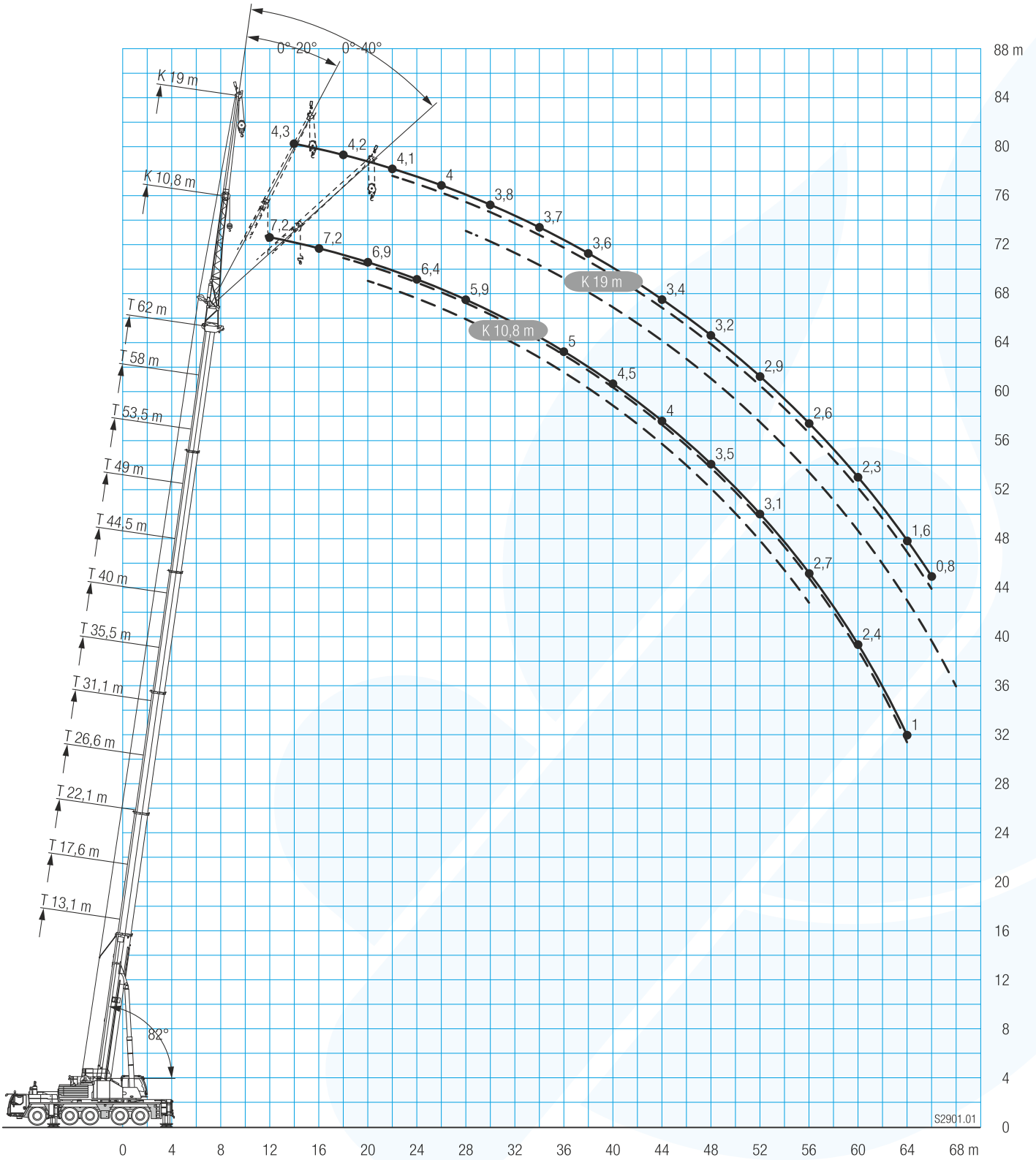
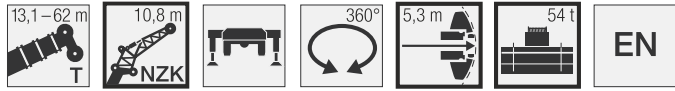
S2793.02



Linha	Linha												Linha
	13,1 m	17,6 m	22,1 m	26,6 m	31,1 m	35,5 m	40 m	44,5 m	49 m	53,5 m	58 m	62 m	
2,5	*												
3	180	86	86	86									
3,5	139,3	86	86	86	86								
4	130,8	86	86	86	86								
4,5	123,1	86	86	86	86	75,7							
5	113,9	86	86	86	86	74,8							
6	95,2	86	85,1	86	85,7	73	58,6						
7	81,5	77,1	77,4	77,4	77,7	71,1	56,6	42,2					
8	71,1	68,7	69,5	69,7	69,4	68,2	54,7	39,7	33,1				
9	62,9	61,6	62,4	62,6	62,3	61,8	52,9	37,3	31,7	26,5			
10	56,2	55,1	56,1	56,3	56	55,5	51	35,3	30,2	25,6	22		
11	47,5	47,5	50,2	50,4	50,1	49,6	49,1	33,5	28,8	24,7	21,3	17,1	
12			45,2	45,5	45,2	46	45,5	31,7	27,5	23,7	20,6	16,7	13,7
13			40,9	41,2	40,9	41,7	41,2	30,1	26,2	22,7	20	16,4	13,4
14			37	37,3	38,2	37,8	37,3	28,6	24,9	21,8	19,3	16	13,1
16				31,2	32	31,7	31,1	25,7	22,8	19,9	18,2	15,2	12,4
18				27,2	27,4	27	26,4	23,3	20,8	18,4	17,1	14,4	11,8
20				22,3	23,6	23,3	22,7	21,4	19,1	17	15,9	13,7	11,2
22					20,6	20,2	19,6	19,7	17,5	15,7	14,8	12,9	10,6
24					18,1	17,7	17,1	17,5	16,1	14,5	13,8	12,2	10
26						16,1	15,7	15,4	14,8	13,4	12,8	11,5	9,3
28						14,4	14,5	13,7	13,6	12,5	11,9	10,8	8,7
30							13	12,2	12,2	11,6	11,1	10,2	8,1
32							11,7	11,1	10,9	10,5	10,4	9,5	7,6
34								10,5	9,8	9,8	9,4	8,9	7,1
36								9,6	8,8	8,9	8,7	8,4	6,6
38								7,6	8	8	8,1	7,8	6,1
40									7,7	7,2	7,4	7	5,7
42									7,4	6,5	6,7	6,3	5,4
44										6	6,1	5,7	5,1
46										5,8	5,5	5,2	4,8
48											5,1	4,7	4,5
50											4,7	4,3	4,2
52												4	4
54												3,6	3,6
56												2	3,3
58													3
60													1,5



Linha	Linha												Linha
	13,1 m	17,6 m	22,1 m	26,6 m	31,1 m	35,5 m	40 m	44,5 m	49 m	53,5 m	58 m	62 m	
3	86	86	86										
3,5	86	86	86	86									
4	86	86	86	86									
4,5	86	86	86	86	75,7								
5	86	86	86	84,3	74,8								
6	75,7	76	75,6	69,5	63,2	58,6							
7	60,9	62,1	60,4	57,5	53,3	49,1	42,2						
8	49,1	50,5	50,7	47,7	44,4	40,9	37,7	33,1					
9	40,5	42,4	42,7	40,3	37,4	35,2	33,3	30,6	26,5				
10	34	35,9	36,3	34,3	32,5	31,6	29,3	27,6	25,2	22			
11	28,1	30,1	31,1	29,8	29,1	27,6	26,1	24,2	22,8	21,2	17,1		
12		25,5	26,4	26,6	25,9	24,4	23,4	22	20,7	19,2	16,7	13,7	
13		21,9	22,8	23,3	23,1	22	20,9	19,6	18,5	18	16,4	13,4	
14		19,1	20,1	20,8	20,7	19,7	19	18,4	17,3	16,3	15,2	13,1	
16			15,8	16,5	16,5	16,6	16	15,3	14,3	13,3	12,4	12	
18			12,8	13,4	13,6	13,7	13,3	12,8	11,9	11,1	10,2	9,9	
20			10,5	11,2	11,3	11,4	11,2	10,8	10	9,3	8,5	8,2	
22				9,4	9,5	9,6	9,4	9,2	8,4	7,8	7	6,8	
24				8	8,1	8,2	7,9	7,8	7,2	6,5	5,8	5,7	
26					6,9	7	6,7	6,6	6,1	5,5	4,8	4,7	
28					5,9	6	5,7	5,6	5,2	4,6	3,9	3,8	
30						5,1	4,9	4,7	4,3	3,8	3,2	3,1	
32						4,4	4,1	4	3,6	3,1	2,5	2,4	
34							3,5	3,3	2,9	2,5	1,9	1,8	
36							3	2,8	2,4	2			
38							2,5	2,3	1,9				
40								1,9					
42								1,5					

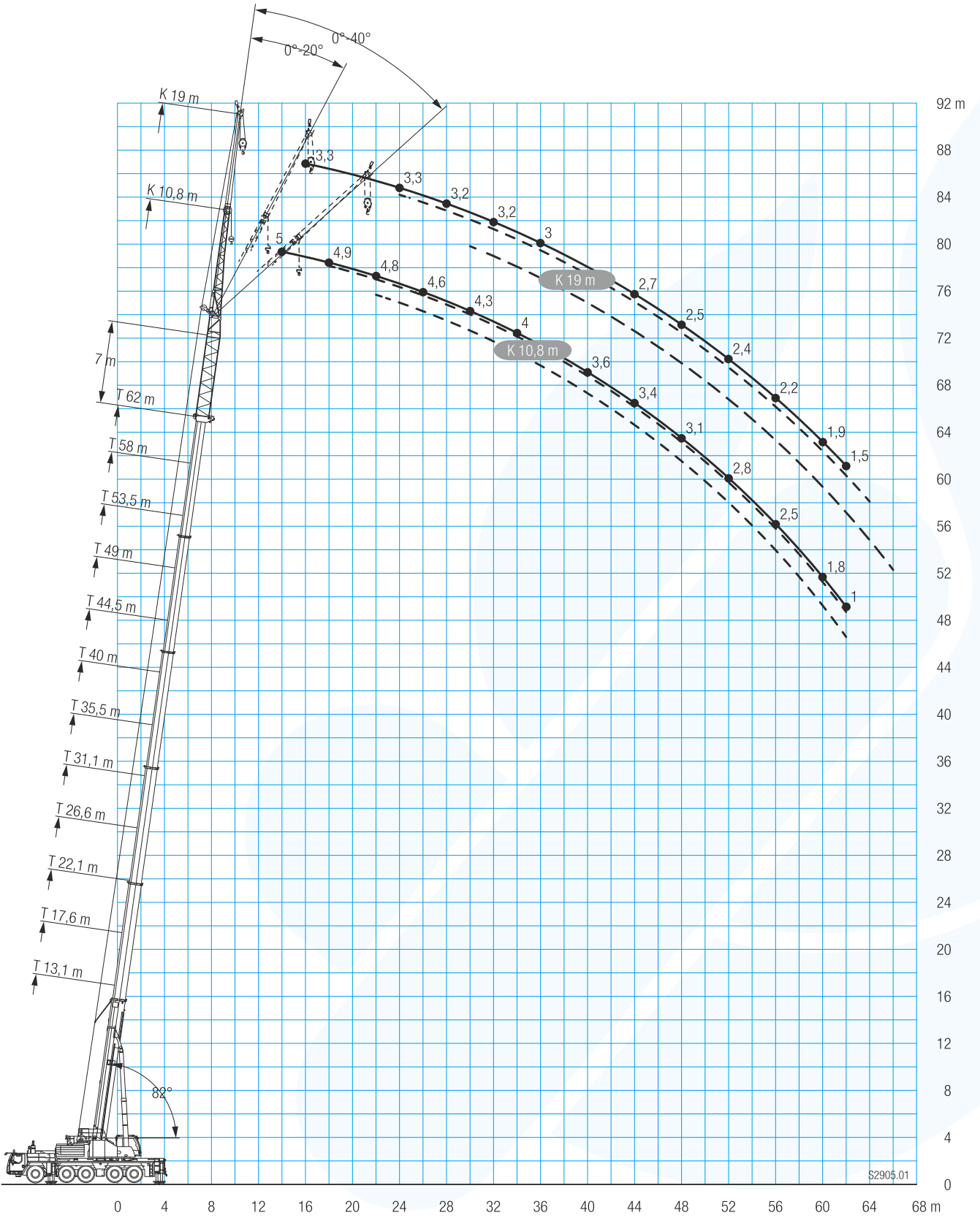


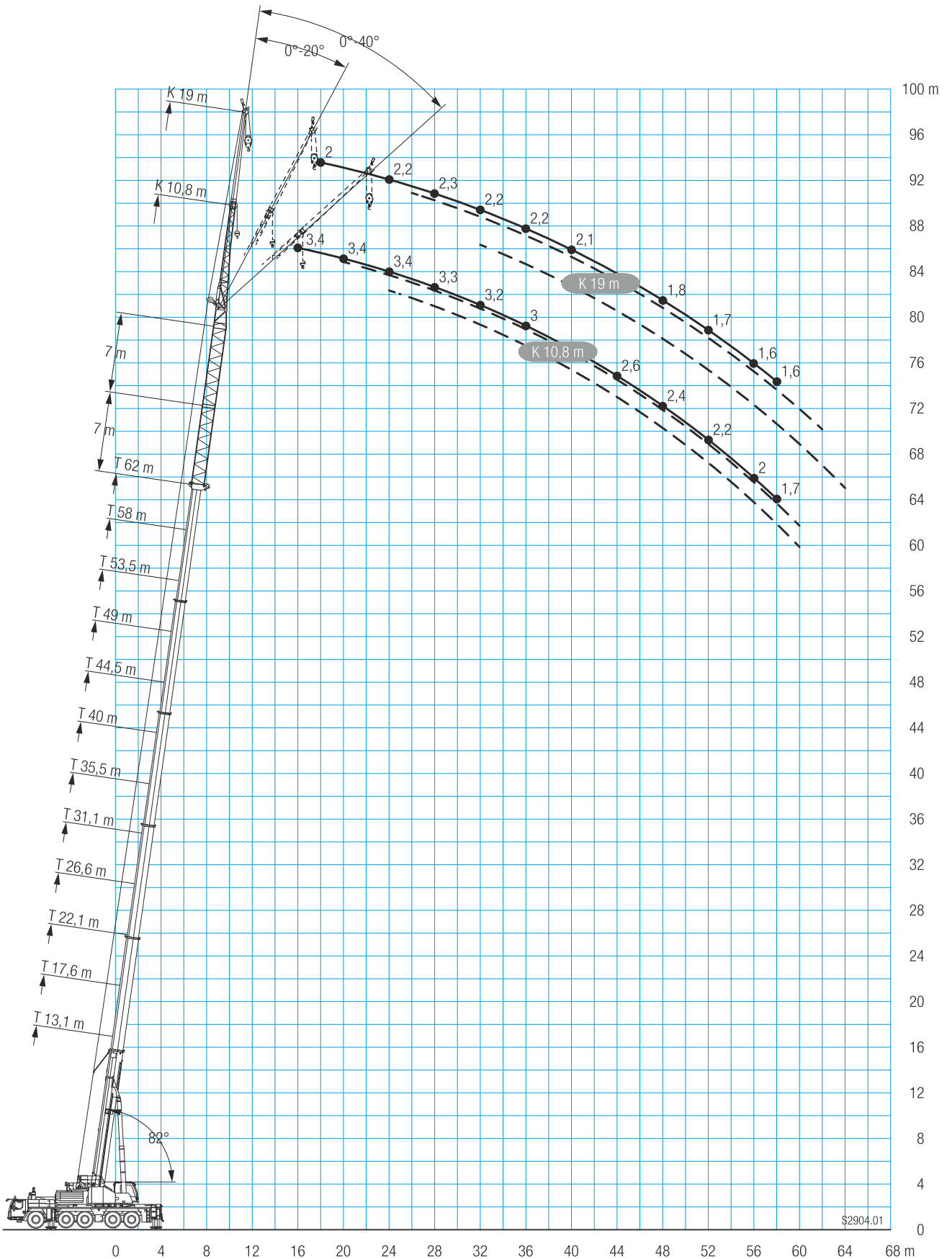


	40 m + 7 m			44,5 m + 7 m			49 m + 7 m			53,5 m + 7 m			58 m + 7 m			62 m + 7 m				
	10,8 m			10,8 m			10,8 m			10,8 m			10,8 m			10,8 m				
	0°	20°	40°	0°	20°	40°	0°	20°	40°	0°	20°	40°	0°	20°	40°	0°	20°	40°		
8	9,2																		8	
9	9,1			9,2															9	
10	9			9,1			8,3												10	
11	8,9			9			8,3			7,1									11	
12	8,8	7,8		8,9			8,2			7,1			5,9						12	
13	8,7	7,7		8,8	7,8		8,2			7			5,9						13	
14	8,5	7,5	6,7	8,7	7,6		8,1	7,8		7			5,8			5			14	
16	8,1	7,1	6,5	8,4	7,3	6,7	8	7,5		6,9	6,8		5,8			5			16	
18	7,7	6,7	6,2	8	6,9	6,4	7,8	7,1	6,5	6,8	6,6	6,1	5,7	5,7		4,9	5		18	
20	7,3	6,4	5,9	7,6	6,6	6,1	7,6	6,8	6,3	6,7	6,4	5,9	5,6	5,6	5,4	4,9	4,9		20	
22	6,9	6,1	5,7	7,2	6,3	5,9	7,3	6,5	6	6,6	6,1	5,7	5,6	5,5	5,2	4,8	4,8	4,8	22	
24	6,5	5,8	5,5	6,9	6	5,6	7	6,2	5,8	6,4	5,9	5,5	5,5	5,3	5,1	4,7	4,7	4,7	24	
26	6,1	5,5	5,3	6,5	5,8	5,4	6,7	6	5,6	6,2	5,7	5,4	5,4	5,2	5	4,6	4,5	4,5	26	
28	5,7	5,3	5,1	6,1	5,5	5,3	6,4	5,8	5,4	6	5,5	5,2	5,3	5	4,9	4,5	4,4	4,4	28	
30	5,4	5,1	5	5,7	5,3	5,1	6,1	5,5	5,2	5,7	5,3	5,1	5,1	4,9	4,8	4,3	4,2	4,2	30	
32	5	4,9	4,8	5,4	5,2	5	5,8	5,4	5,1	5,6	5,1	4,9	5	4,8	4,7	4,2	4,1	4,1	32	
34	4,8	4,7	4,7	5,1	5	4,8	5,5	5,2	5	5,4	5	4,8	4,8	4,7	4,6	4	4	3,9	3,9	34
36	4,6	4,5	4,5	4,9	4,7	4,7	5,2	5	4,9	5,2	4,9	4,7	4,6	4,5	4,5	3,9	3,8	3,8	36	
38	4,3	4,3	4,3	4,7	4,5	4,5	5	4,8	4,7	5	4,7	4,6	4,5	4,4	4,4	3,7	3,7	3,7	38	
40	4,1	4,1	4,1	4,4	4,3	4,4	4,8	4,6	4,6	4,9	4,6	4,5	4,3	4,3	4,3	3,6	3,5	3,6	40	
42	3,9	3,9	3,9	4,2	4,2	4,2	4,5	4,4	4,4	4,8	4,5	4,4	4,2	4,1	4,1	3,5	3,4	3,4	42	
44	3,8	3,7	3,8	4,1	4	4	4,4	4,2	4,3	4,6	4,4	4,4	4	4	4	3,4	3,3	3,3	44	
46	3,6	3,6	3,6	3,9	3,8	3,9	4,2	4,1	4,1	4,4	4,3	4,3	3,9	3,9	3,9	3,2	3,2	3,2	46	
48	3,5	3,4		3,7	3,7	3,7	4	3,9	3,9	4,3	4,2	4,2	3,8	3,8	3,8	3,1	3,1	3,1	48	
50	3,3	3,3		3,6	3,6		3,8	3,8	3,8	4,1	4	4	3,7	3,7	3,7	2,9	3	3	50	
52	3,2	3,2		3,4	3,4		3,7	3,7	3,7	3,8	3,9	3,9	3,6	3,5	3,6	2,8	2,8	2,9	52	
54	3,1			3,3	3,3		3,6	3,5		3,5	3,6	3,7	3,5	3,4	3,5	2,6	2,7	2,8	54	
56				3,2	3,2		3,4	3,4		3,3	3,3	3,4	3,2	3,3	3,4	2,5	2,5	2,6	56	
58				3,1	3,1		3,3	3,3		3,2	3,2		2,9	3,1	3,1	2,3	2,4	2,4	58	
60				2,9			3	3,1		3	3,1		2,6	2,8	2,8	1,8	2,2	2,3	60	
62							2,8	2,8		2,7	2,8		2,1	2,5		1	1,6	1,9	62	
64							2,7			2,5	2,6		1,4	1,8					64	
66										2,2	2,3								66	
68										1,6									68	



	13,1 m + 7 m			17,6 m + 7 m			22,1 m + 7 m			26,6 m + 7 m			31,1 m + 7 m			35,5 m + 7 m			
	19 m			19 m			19 m			19 m			19 m			19 m			
	0°	20°	40°	0°	20°	40°	0°	20°	40°	0°	20°	40°	0°	20°	40°	0°	20°	40°	
5	5			5															5
6	5			5			5												6
7	4,9			4,9			5			5			5						7
8	4,9			4,9			4,9			5			5			5			8
9	4,8			4,9			4,9			4,9			5			5			9
10	4,7			4,8			4,9			4,9			4,9			5			10
11	4,6	4,5		4,8			4,8			4,9			4,9			4,9			11
12	4,5	4,5		4,7	4,5		4,8			4,8			4,9			4,9			12
13	4,4	4,3		4,6	4,5		4,7	4,5		4,8	4,5		4,9			4,9			13
14	4,2	4,2		4,5	4,3		4,6	4,5		4,7	4,5		4,8	4,5		4,9			14
16	4	3,9	3,8	4,2	4,1		4,4	4,2		4,6	4,4		4,7	4,5		4,8	4,5		16
18	3,7	3,7	3,7	4	3,9	3,8	4,2	4	3,8	4,4	4,1	3,8	4,6	4,3		4,7	4,4		18
20	3,5	3,5	3,5	3,8	3,7	3,6	4	3,8	3,7	4,2	3,9	3,8	4,4	4,1	3,8	4,5	4,2	3,7	20
22	3,3	3,3	3,3	3,6	3,5	3,4	3,8	3,6	3,5	4	3,8	3,6	4,2	3,9	3,7	4,3	4	3,7	22
24	3,1	3,1	3,1	3,4	3,3	3,3	3,6	3,5	3,4	3,8	3,6	3,5	4	3,7	3,6	4,2	3,9	3,6	24
26	2,9	2,9	3	3,2	3,1	3,1	3,4	3,3	3,2	3,6	3,4	3,3	3,8	3,6	3,4	4	3,7	3,5	26
28	2,8	2,8	2,8	3	3	3	3,3	3,2	3,1	3,5	3,3	3,2	3,7	3,4	3,3	3,8	3,6	3,4	28
30	2,6	2,6	2,7	2,9	2,8	2,9	3,1	3	3	3,3	3,2	3,1	3,5	3,3	3,2	3,7	3,4	3,3	30
32	2,5	2,5	2,7	2,7	2,7	2,8	3	2,9	2,9	3,2	3	3	3,4	3,2	3,1	3,5	3,3	3,2	32
34	2,4	2,5	2,6	2,6	2,6	2,7	2,8	2,8	2,8	3	2,9	2,9	3,2	3,1	3	3,4	3,2	3,1	34
36	2,2	2,3		2,5	2,5	2,6	2,7	2,7	2,7	2,9	2,8	2,8	3,1	3	2,9	3,3	3,1	3	36
38				2,4	2,4		2,6	2,6	2,7	2,8	2,7	2,8	3	2,9	2,9	3,2	3	2,9	38
40				2,3	2,3		2,5	2,5	2,6	2,7	2,6	2,7	2,9	2,8	2,8	3	2,9	2,9	40
42				2,4	2,4		2,4	2,4		2,6	2,6	2,7	2,8	2,7	2,7	2,9	2,8	2,8	42
44				2,3	2,3		2,3	2,3		2,5	2,5	2,6	2,7	2,6	2,7	2,8	2,7	2,8	44
46				2,2			2,2			2,4	2,4		2,6	2,5	2,6	2,7	2,7	2,7	46
48										2,3	2,3		2,5	2,5	2,6	2,6	2,6	2,7	48
50										2,2			2,4	2,4		2,6	2,5	2,6	50
52													2,3	2,3		2,5	2,5	2,6	52
54													2,2	2,3		2,4	2,4		54
56																2,3	2,4		56
58																2,2	2,3		58







TRANSGRUA

www.transgrua.com

LIEBHERR LTM 1160 5.2

