



PASSIL (SEDE)

Estrada Nacional 4, Km 18
Passil
2890-020 Alcochete
Tel: (+351) 212 328 000
Fax: (+351) 212 328 029

PORTO

Rua de Recarei
Quinta do Ribeiro - Gondivai
4465-728 Leça do Balio
Tel: (+351) 229 579 430
Fax: (+351) 229 579 439

POMBAL

Estrada Nacional 1
Km 158,7 (Relvão)
3105-459 Redinha
Tel: (+351) 236 219 606
Fax: (+351) 236 219 425

SINES

ZIL 2, Lote 1016
7520-904 Sines
Tel: (+351) 269 633 064
Fax: (+351) 269 633 066

ALGARVE

Estrada Nacional 125, Km 84,25
Lugar Conseguinte
Vale Judeu
8125-019 Quarteira
Tel: (+351) 289 328 370
Fax: (+351) 289 328 892

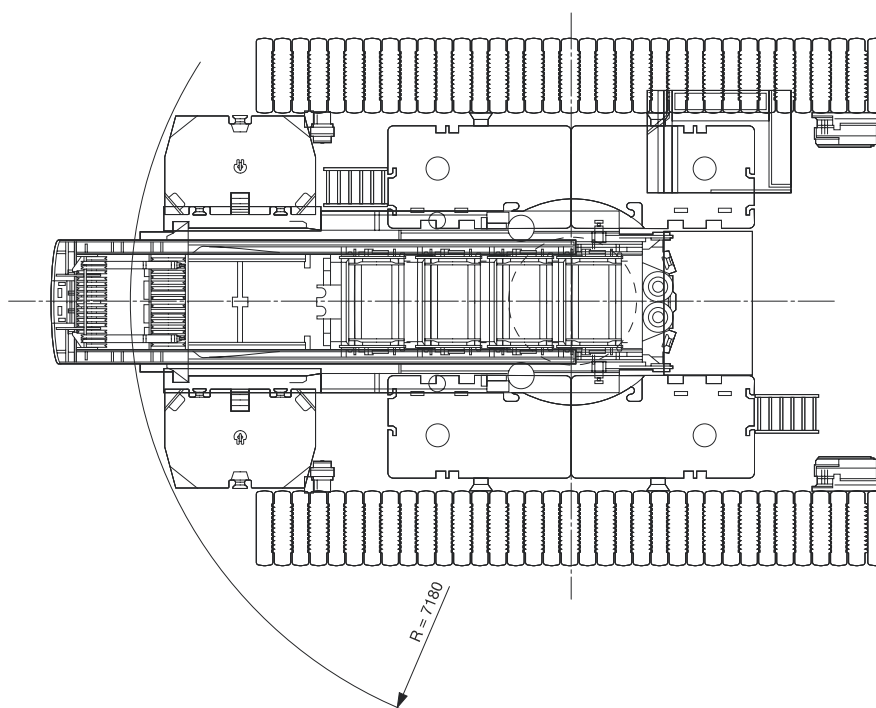
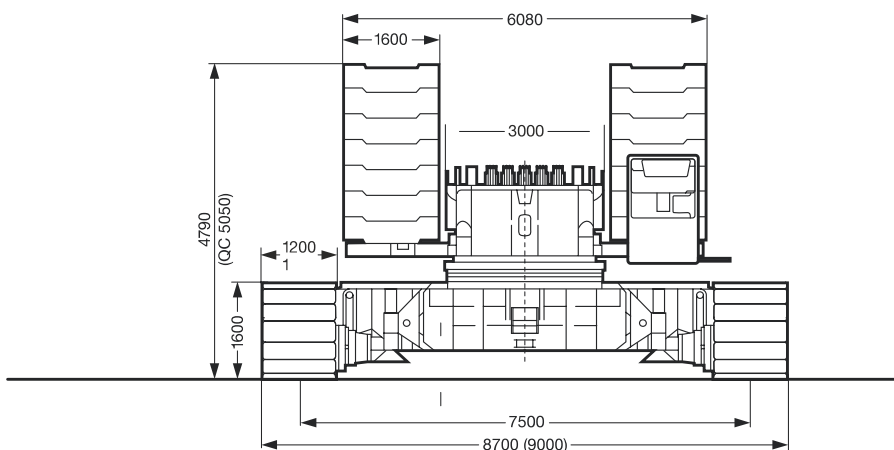
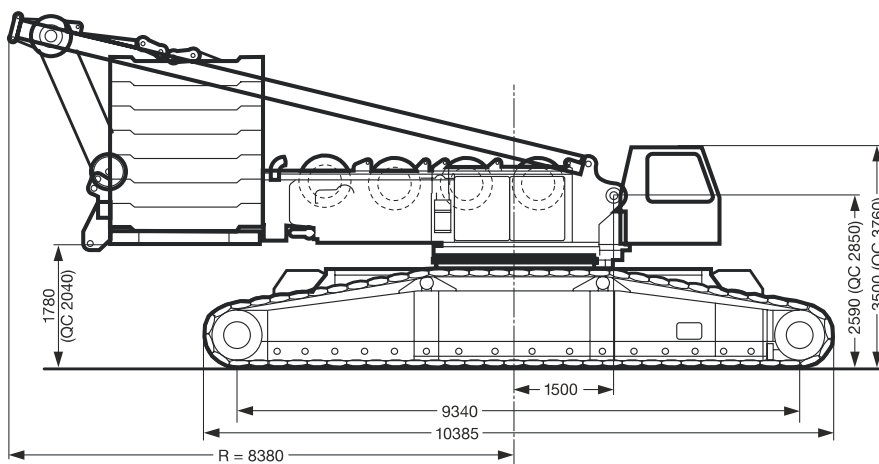
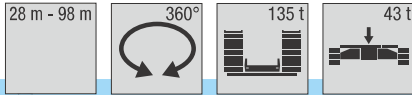


DIAGRAMA DE CARGAS



Sw 28 - 98												
m	28	35	42	49	56	63	70	77	84	91	98	m
6	180											6
6,5	180	180										6,5
7	180	180	180									7
8	180	180	180	180	153							8
9	180	180	180	180	146	134						9
10	180	180	180	176	138	126	111					10
11	175	172	166	165	131	118	108	110				11
12	168	165	162	156	124	112	105	109	100	90		12
14	144	142	139	133	113	100	100	105	98	83	74	14
16	121	121	120	115	102	90	95	96	92	81	72	16
18	103	102	102	101	92	81	89	85	81	78	71	18
20	89	89	88	87	84	73	79	76	73	70	67	20
22	78	78	78	77	76	66	71	68	65	63	61	22
24	70	70	69	68	68	60	65	62	59	57	55	24
26	63	63	62	61	61	54	59	56	54	52	50	26
28		57	56	55	55	49,5	53	51	49,5	48	45,5	28
30		52	51	50	50	46,5	48	47,5	45,5	44	41,5	30
32		48	47	46	45,5	43,5	44	43	41,5	40,5	38,5	32
34			43,5	42,5	42	40,5	40	39,5	38,5	37	35	34
36			40,5	39,5	38,5	37,5	37	36	35,5	34,5	32,5	36
38			37,5	36,5	36	35	34	33	32,5	32	30	38
40				34	33,5	32,5	31,5	30,5	29,9	29,6	27,7	40
44				29,8	29,2	28,1	27,2	26,3	25,5	25,2	23,4	44
48					25,8	24,6	23,7	22,7	22	21,6	19,7	48
52						21,7	20,8	19,8	19	18,5	16,6	52
56						18,2	18,4	17,4	16,4	15,8	14	56
60							16,4	15,2	14,2	13,5	11,6	60
64								13,3	12,2	11,5	9,5	64
68								11,7	10,5	9,7	7,6	68
72									9,1	8,1	6,2	72
76										6,7	5,1	76
80										5,8	4,2	80
84											3,4	84



DIAGRAMA DE CARGAS

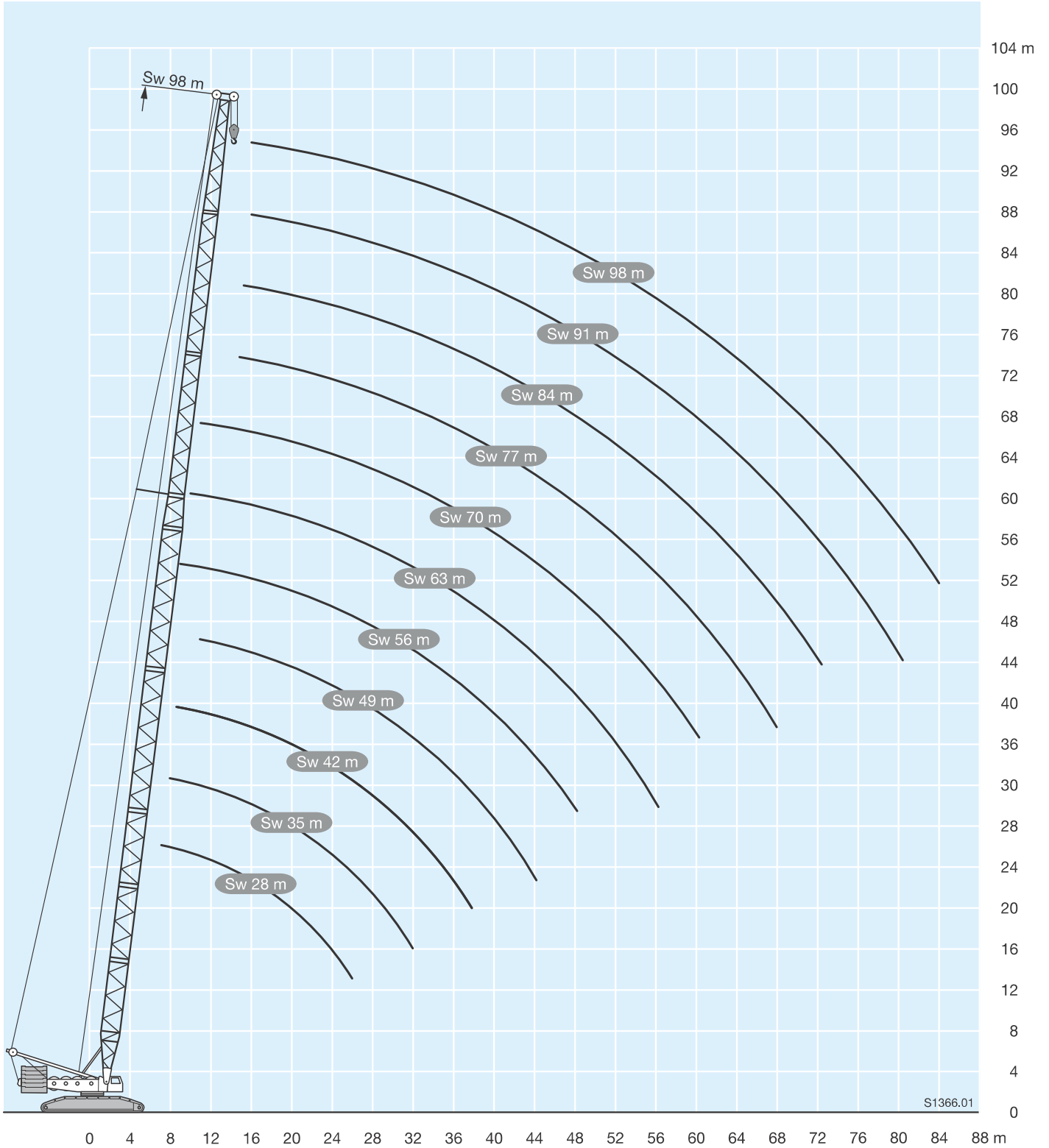


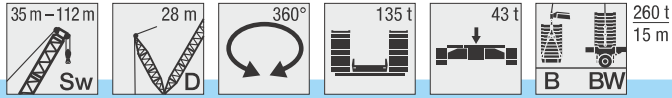
DIAGRAMA DE CARGAS



m	Sw 35 - 112												m	
	35	42	49	56	63	70	77	84*	91*	98*	105*	112*		
8		180												8
9		180	180											9
10	180	180	180	170										10
11	171	170	166	158	150	142	128							11
12	153	152	151	151	152	142	128	110						12
14	126	125	124	124	124	124	119	105	98	82				14
16	107	106	105	105	105	104	104	100	96	80	76	58		16
18	93	91	90	90	90	90	89	88	85	78	75	58	58	18
20	81	80	79	78	78	78	77	76	75	74	71	58	58	20
22	72	71	70	69	69	69	68	67	66	66	64	58	58	22
24	65	63	62	62	62	61	60	59	58	58	57	55	55	24
26	58	57	56	55	55	55	54	53	51	52	50	50	50	26
28	53	52	50	50	50	49	48,5	47	46	46	44,5	44	44	28
30	48,5	47	46	45,5	45	44,5	43,5	42,5	41	41,5	40	39,5	39,5	30
32	45	43	42	41,5	41	40,5	39,5	38,5	37	37	36	35	35	32
34		40	38,5	38	37,5	37	36	35	33,5	33,5	32	31,5	31,5	34
36		37	35,5	35	34,5	34	33	31,5	30,5	30,5	29,1	28,3	28,3	36
38		34	32,5	32	32	31	30	28,8	27,5	27,6	26,2	25,5	25,5	38
40			30,5	29,7	29,4	28,7	27,6	26,3	25	25,1	23,7	22,9	22,9	40
44			26,2	25,6	25,2	24,5	23,4	22,1	20,7	20,8	19,4	18,5	18,5	44
48				22,2	21,7	21	19,9	18,5	17,2	17,2	15,8	14,9	14,9	48
52					18,9	18,1	16,9	15,6	14,2	14,2	12,8	11,9	11,9	52
56					16,5	15,7	14,4	13,1	11,7	11,6	10,2	9,3	9,3	56
60						13,6	12,3	10,9	9,5	9,4	8	7	7	60
64							10,5	9	7,6	7,5	6,1	5,1	5,1	64
68							8,9	7,4	6	5,9	4,4	3,4	3,4	68
72								6	4,5	4,4	2,9			72
76								5,2	3,3	3,1				76
80									2,1					80

* nur aufrichtbar mit Derrickballast · raisable only with derrick ballast · seulement relevable avec contrepoids derrick
innalzabile solo con zavorra Derrick · elevable sólo con contrapeso derrick · может быть смонтировано только с деррик-противовесом

DIAGRAMA DE CARGAS



		Sw 35 - 112													
m		35	42	49	56	63	70	77	84	91	98	105	112	m	
8	180	180												8	
9	180	180	180											9	
10	180	180	180	170										10	
11	180	180	180	170	155	142	128							11	
12	180	180	180	170	155	142	128	110						12	
14	180	180	180	170	155	142	125	105	98	82				14	
16	180	180	180	170	155	139	121	100	97	80	76	58		16	
18	180	180	180	170	149	133	116	96	93	78	75	58		18	
20	180	180	180	164	144	127	110	92	88	75	73	58		20	
22	180	180	180	159	138	121	104	88	84	73	71	58		22	
24	180	180	174	155	133	115	99	83	80	70	69	58		24	
26	180	180	176	164	149	128	110	94	79	76	67	66	57	26	
28	174	166	156	143	122	105	89	75	72	64	63	55		28	
30	161	158	148	137	116	100	85	71	69	62	60	53		30	
32	148	149	141	130	111	95	81	68	66	59	58	52		32	
34		139	134	124	106	90	77	65	63	56	55	49,5		34	
36		130	127	118	101	86	73	61	60	54	53	47		36	
38		123	122	113	96	82	69	59	58	52	51	45		38	
40			116	109	92	78	65	56	55	49,5	48	43,5		40	
44			104	98	83	70	59	53	52	46	45	41		44	
48				88	75	63	53	51	49	43	42	38		48	
52					67	57	47	49	47	40	38,5	35		52	
56					60	51	42	47	45	37	36	32,5		56	
60						46	37	45,5	43,5	34,5	34	30,5		60	
64							33	44	42	32,5	32	29		64	
68								28,9	42,5	41	30,5	30,5	27,5	68	
72									40,5	39	30	29	26	72	
76									38,5	37,5	29,2	28	24,8	76	
80										36	28,4	27	23,6	80	
84											27,6	26	22,5	84	
88												25	21,4	88	
92												24	20,4	92	
96													19,5	96	



DIAGRAMA DE CARGAS

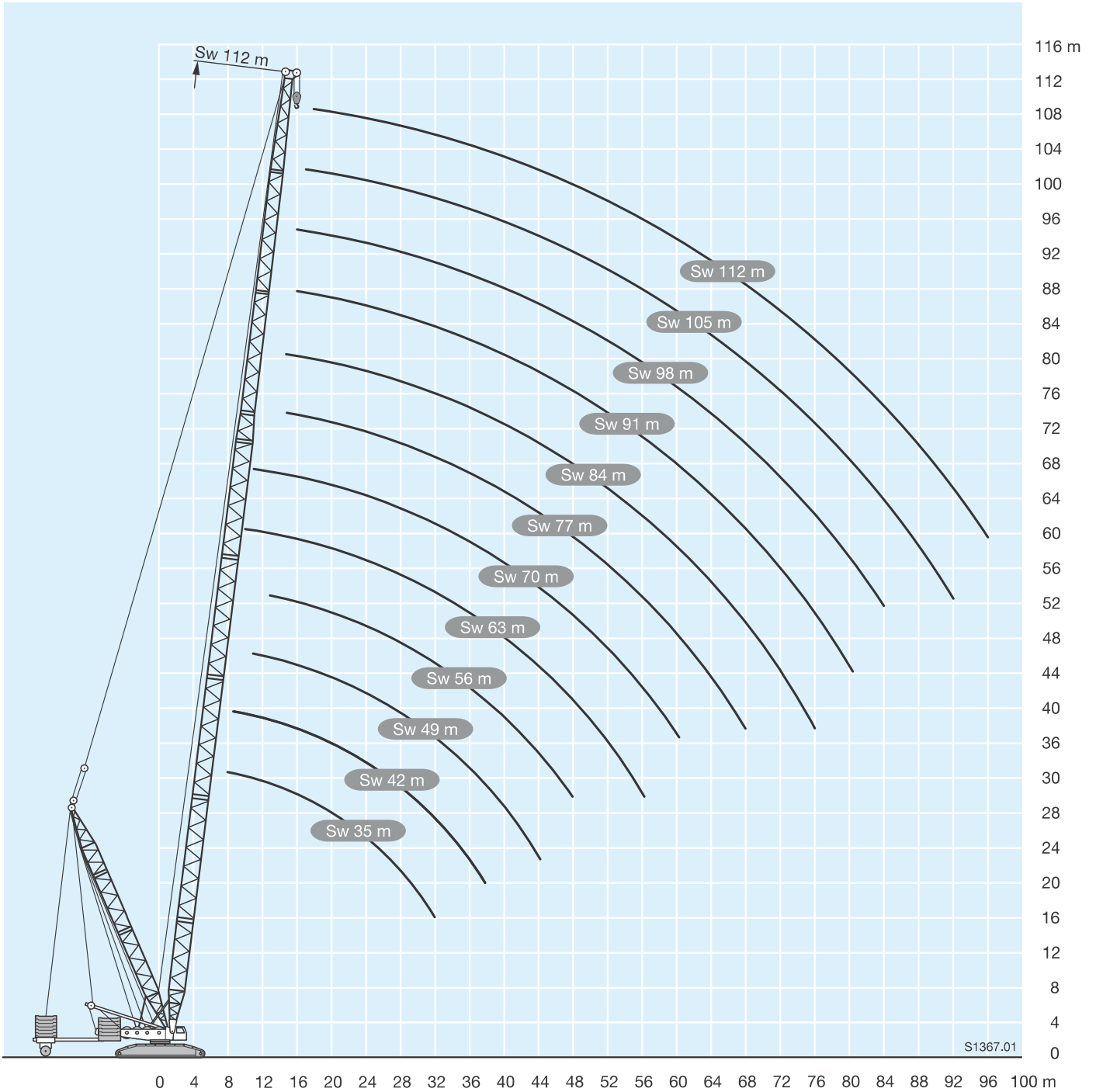
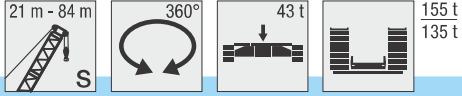


DIAGRAMA DE CARGAS



m	S 21 - 84										m	
	21	28	35	42	49	56	63	70	77	84		
4,5	400											4,5
5	368											5
5,5	338											5,5
6	312	305										6
6,5	290	283										6,5
7	270	265	270	264								7
8	238	244	239	233	228							8
9	213	217	213	208	204	193						9
10	200	196	192	188	184	174	163	147				10
11	182	179	175	171	167	158	149	140	125			11
12	167	164	161	157	152	144	136	129	122	109		12
14	143	140	137	133	129	122	116	110	104	99		14
16	118	118	117	114	111	105	100	95	91	86		16
18	100	100	99	98	97	92	88	83	79	76		18
20	87	86	86	85	84	81	78	74	70	67		20
22		76	75	74	73	72	69	66	63	60		22
24		67	66	65	65	64	62	59	56	54		24
26		60	60	58	58	57	56	53	51	48,5		26
28			54	53	52	51	50	48,5	46	43,5		28
30			49	47,5	47	46	45	44	41,5	39,5		30
32			44,5	43,5	42,5	41,5	40,5	39,5	38	36		32
34				40	39	38	37	36	34,5	32,5		34
36				36,5	35,5	34,5	33,5	32,5	31,5	29,6		36
38				34	33	32	31	29,8	28,6	26,8		38
40					30,5	29,3	28,3	27,3	26,1	24,2		40
44					26,3	25,1	24	23	21,6	19,8		44
48						21,6	20,5	19,3	17,9	16,1		48
52							17,5	16,2	14,8	12,9		52
56							15	13,6	12,1	10,1		56
60								11,4	9,8	7,6		60
64									7,7	5,8		64
68									6,1	4,5		68
72										3,4		72
76										2,4		76

Traglasten über 350 t nur mit Zusatzinrichtung · Lifting capacities above 350 t only with special equipment

Forces de levage plus de 350 t seulement avec équipement supplémentaire · Portate superiori a 350 t. solo con equipaggiamento speciale

Capacidades de carga superiores a 350 t sólo con equipo adicional · Грузоподъемность свыше 350 т возможна лишь с дополнительным оборудованием

TAB 124056 / 124057



DIAGRAMA DE CARGAS

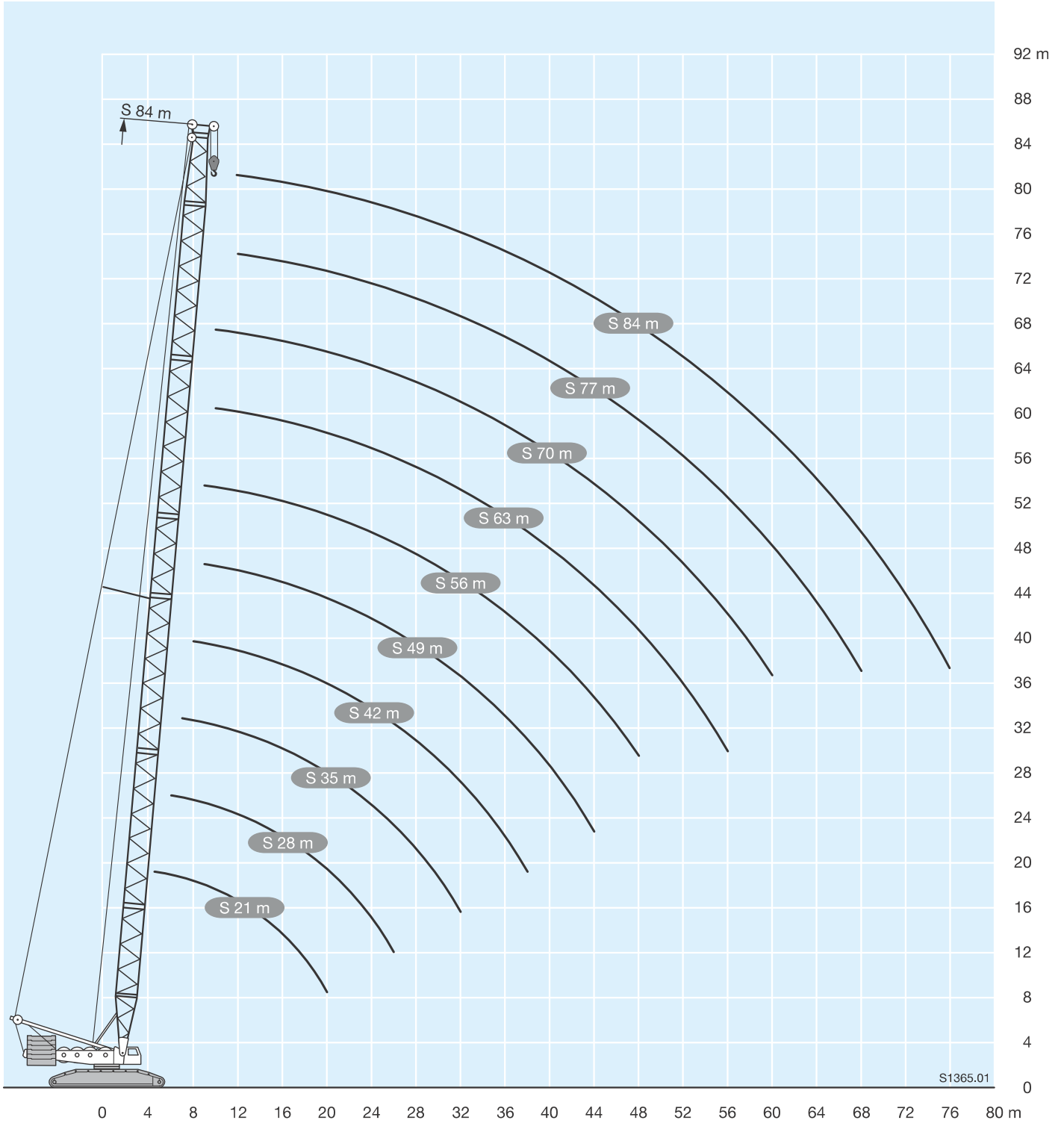
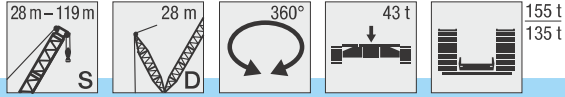


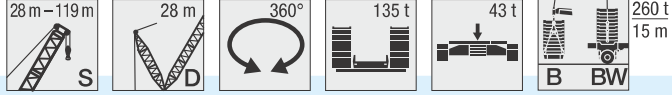
DIAGRAMA DE CARGAS



m	Sw 28 - 119														m	
	28	35	42	49	56	63	70	77	84*	91*	98*	105*	112*	119*		
7		265	259													
8	238	233	228	224												
9	212	208	204	200	205											
10	189	188	188	189	185	175	166									
11	167	166	166	166	167	159	151	144								
12	149	149	148	148	148	146	139	132	126							
14	123	122	121	121	121	120	118	113	108	104	96					
16	104	103	101	101	101	100	99	98	94	90	86	82	72	62		
18	89	88	87	86	86	85	84	83	83	79	76	72	70	62	62	18
20	78	77	75	75	74	73	72	71	71	70	67	64	62	58	58	20
22	69	68	66	66	65	64	63	62	61	61	60	57	55	52	52	22
24	62	60	59	58	57	56	55	54	53	53	52	50	49	46	46	24
26	56	54	53	52	51	50	48,5	47,5	46,5	46	45,5	43,5	43,5	41	41	26
28		49	47,5	46,5	45,5	44,5	43	42	41	40,5	39,5	38	37,5	36	36	28
30		44,5	43	42	41	39,5	38,5	37,5	36,5	35,5	34,5	33	32,5	31	31	30
32		41	39	38	37	35,5	34,5	33	32	31,5	30,5	28,8	28,3	26,7	26,7	32
34			35,5	34,5	33,5	32	31	29,7	28,6	27,7	26,8	25,1	24,5	23	23	34
36			32,5	31,5	30,5	29,1	27,8	26,5	25,4	24,5	23,6	21,8	21,2	19,7	19,7	36
38			30	28,8	27,5	26,3	25	23,7	22,6	21,7	20,7	18,9	18,3	16,7	16,7	38
40				26,4	25,1	23,9	22,5	21,2	20,1	19,1	18,1	16,4	15,7	14,1	14,1	40
44				22,5	21	19,7	18,3	16,9	15,8	14,8	13,7	11,9	11,2	9,6	9,6	44
48					17,7	16,3	14,8	13,4	12,2	11,2	10,1	8,3	7,5	5,8	5,8	48
52						13,4	11,9	10,5	9,2	8,2	7	5,3	4,5			52
56							11,1	9,5	8	6,7	5,6	4,5				56
60								7,5	5,9	4,5	3,4					60
64									4,1							64
68										2,5						68

* nur aufrichtbar mit Derrickballast · raisable only with derrick ballast · seulement relevable avec contrepoids derrick
innalzabile solo con zavorra Derrick · elevable sólo con contrapeso derrick · может быть смонтировано только с деррик-противовесом

DIAGRAMA DE CARGAS



		S 28 - 119																
m		28	35	42	49	56	63	70	77	84	91	98	105	112	119	m		
6,5	400															6,5		
7	400	400	400													7		
8	400	400	400	350												8		
9	347	400	400	350	328											9		
10	343	350	350	350	317	283	238									10		
11	340	347	350	348	307	282	237	201								11		
12	337	345	341	332	297	282	237	201	160							12		
14	317	316	310	302	278	264	236	200	158	133	115					14		
16	293	288	283	276	258	248	224	197	157	131	115	94	82	68		16		
18	270	266	261	255	239	230	213	190	155	129	115	94	81	68		18		
20	251	246	241	236	221	214	202	182	153	127	115	94	80	68		20		
22	222	228	225	220	206	200	189	174	150	123	114	93	79	67		22		
24	193	206	204	203	193	188	178	167	146	119	114	91	77	67		24		
26	166	194	186	185	181	176	168	158	142	115	112	89	75	67		26		
28		177	175	174	171	166	158	150	136	112	111	87	73	67		28		
30		164	164	160	160	157	149	142	129	109	109	85	71	66		30		
32		145	151	150	147	146	142	135	123	105	107	84	69	65		32		
34			144	141	137	136	135	128	117	103	103	82	67	64		34		
36			135	131	130	129	128	122	112	100	100	80	65	63		36		
38			126	125	123	120	118	116	107	96	97	78	64	62		38		
40				119	115	113	110	111	102	93	93	76	62	62		40		
44				107	100	103	101	98	93	87	86	71	58	59		44		
48					93	92	90	89	82	81	79	66	54	56		48		
52						84	81	82	76	73	73	58	50	54		52		
56						78	76	74	69	66	66	54	47	51		56		
60							70	67	62	62	59	51	44	48,5		60		
64								63	58	56	55	44,5	41,5	46		64		
68								59	54	51	51	38	39	43,5		68		
72									50	47	47	33,5	32,5	39,5		72		
76									46	44,5	42,5	29,5	26,8	37,5		76		
80										42	40	26,3	23	34		80		
84											37,5	24,6	19,4	31		84		
88												23	16,8	28,9		88		
92													14,9	25,1		92		
96														13,1	20,7		96	
100														12,5	17,8		100	
104															16,2		104	

* nur aufrichtbar mit Derrickballast · raisable only with derrick ballast · seulement relevable avec contrepoids derrick
innalzabile solo con zavorra Derrick · elevable sólo con contrapeso derrick · может быть смонтировано только с деррик-противовесом



DIAGRAMA DE CARGAS

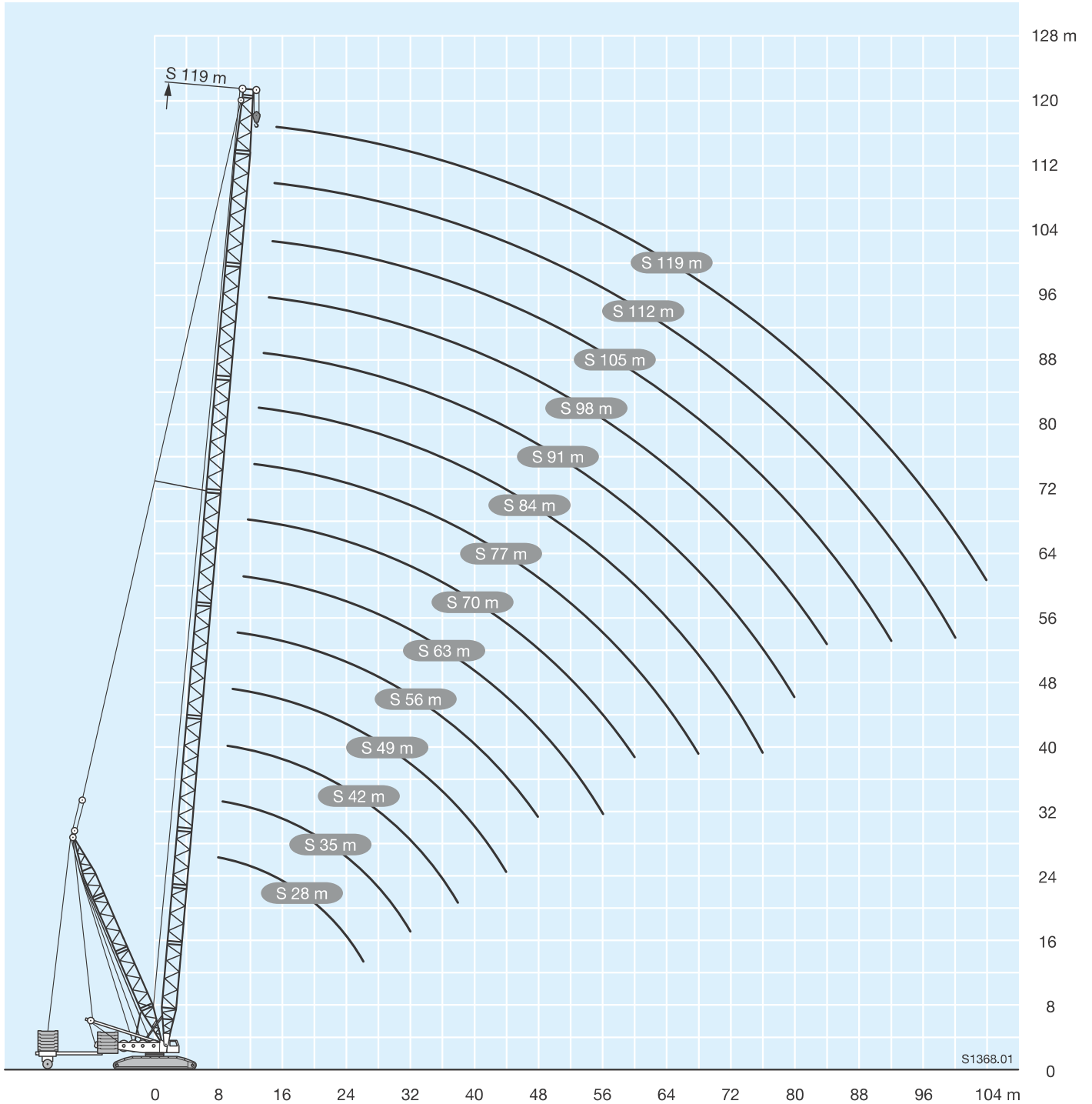


DIAGRAMA DE CARGAS



m	S 56							m
	28*	35*	42*	49*	56*	63*	70*	
14	97							14
16	92	82	72					16
18	83	80	70					18
20	75	72	68	60				20
22	69	66	63	58	51	45		22
24	63	61	58	56	50	44	37,5	24
26	58	56	54	52	49,5	43,5	37,5	26
28	54	52	50	48	46,5	42,5	36,5	28
30	51	48,5	46,5	45	43	41,5	36,5	30
32		45,5	43,5	42	40,5	39	36	32
34		43	41	39,5	38	36,5	34,5	34
36		40,5	38,5	37	35,5	34	32,5	36
38		38	36,5	35	33,5	32	30,5	38
40			34,5	33	31,5	30	28,5	40
44			31	29,6	28,2	26,9	25,3	44
48				26,8	25,4	24,1	22,4	48
52					22,6	21,3	19,7	52
56					20,3	19	17,3	56
60						17	15,3	60
64						15,3	13,6	64
68							12,1	68

* nur mit mechanischer Zusatzabstützung aufrichtbar / erectable only with mechanical extra supporting device / n'est relevable qu'avec calage supplémentaire mécanique / montabile solo con stabilizzatori meccanici addizionali / sólo elevable con los gatos mecánicos adicionales / может быть поднята только с механическими дополнительными опорами

TAB 124125

DIAGRAMA DE CARGAS

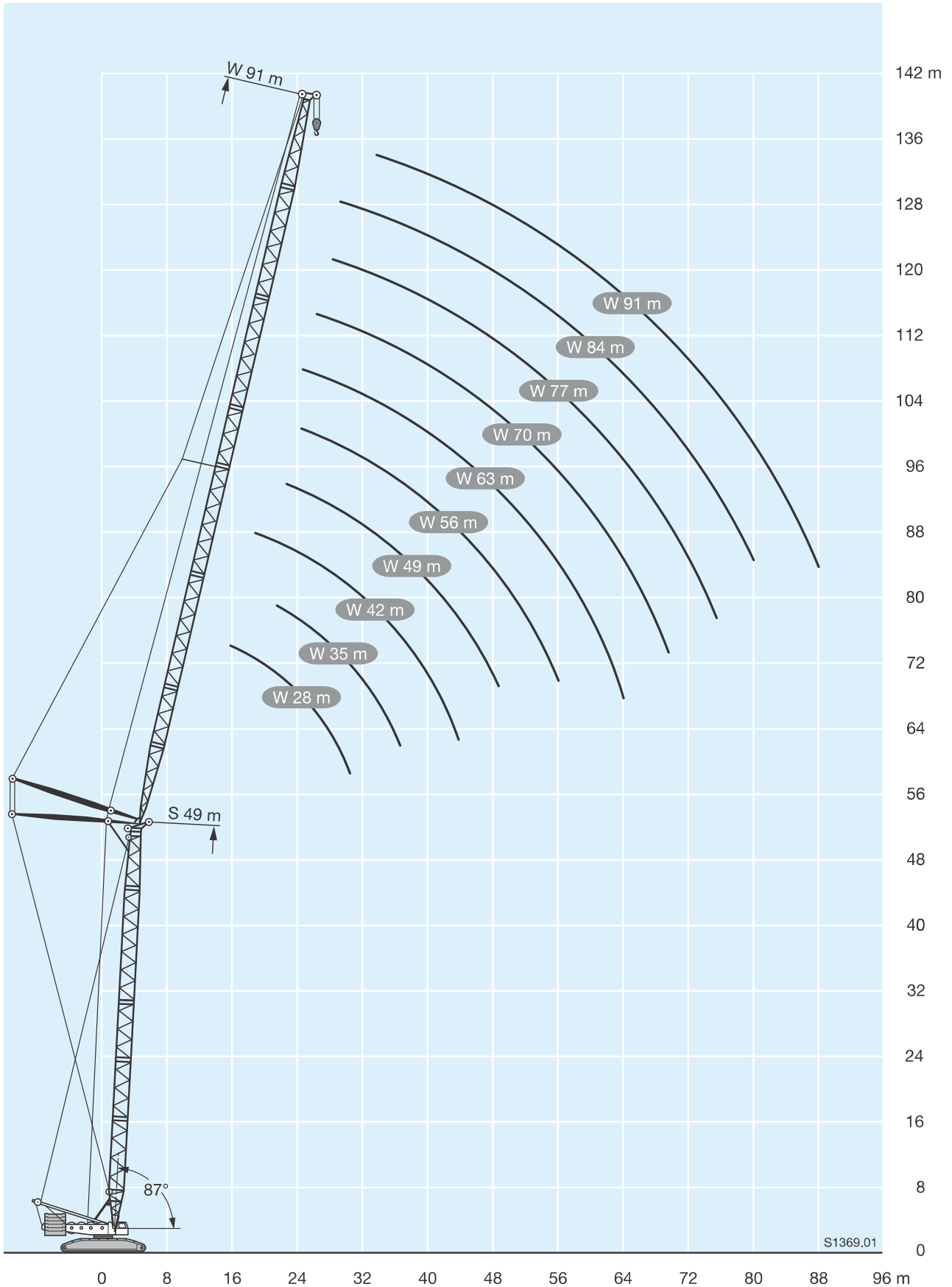




DIAGRAMA DE CARGAS

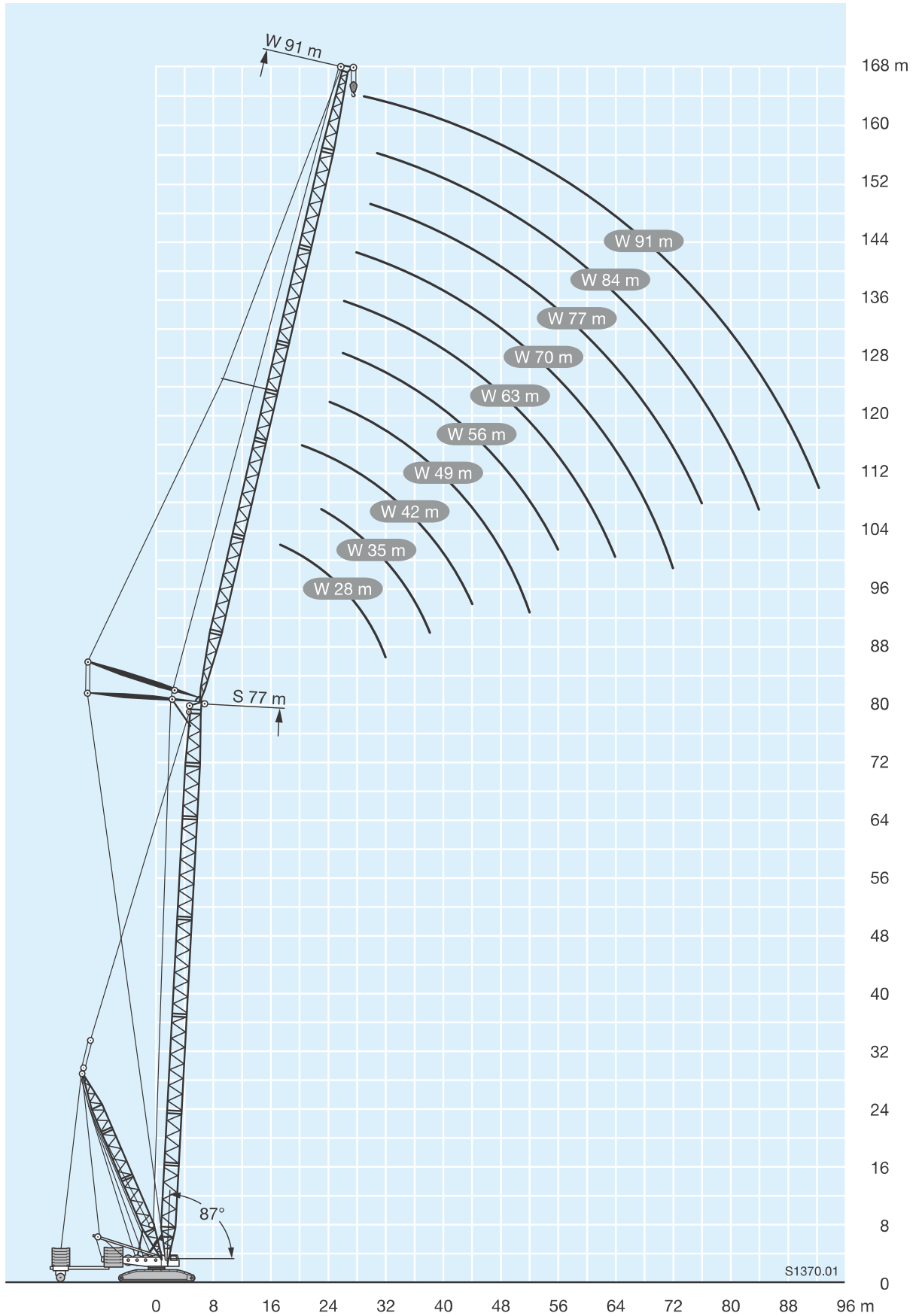
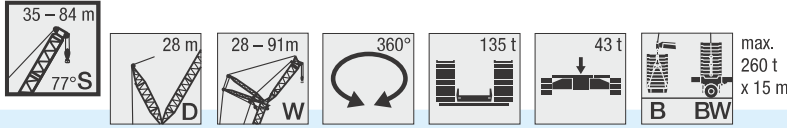


DIAGRAMA DE CARGAS



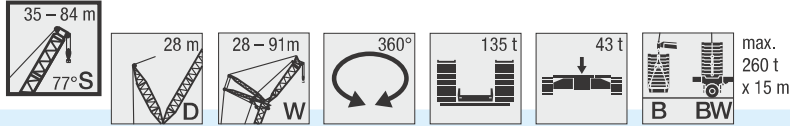
m	S 35										S 42										m
	28	35	42	49	56	63	70	77	84	91	28	35	42	49	56	63	70	77	84	91	
24	135																				24
26	126	123								124											26
28	121	116								118	114										28
30	115	110	107							111	108										30
32	110	105	102	91						105	103	99,5									32
34	106	100	97,9	91						100	98,6	95,1	84,6								34
36	101	96,1	93,8	90,2	71,1					96,4	94,1	91,1	84,6	67,3							36
38		92,8	89,9	87,2	70,6	55,4				93,6	89,9	87,4	84	66,9							38
40		86	85,5	83,9	70	54,5	48,8				86,6	83,9	80,9	66,6	52,6						40
44		74,6	73,8	73,8	66,6	52,7	48,3	39,5			81,1	77,8	75,2	65	51,3	46,1					44
48			64,4	64	63,1	49,6	47,8	39,5	32,6				72,3	70	62,1	49	45,9	37,1	30,4		48
52				56,8	56	46,4	46,8	39,5	32,6	24,3			63,9	63,7	59,3	46,3	45,3	37,1	30,4	23	52
56				50,8	50,2	43,3	46	39,5	32,6	24,1				56,5	55,5	43,6	44,5	37,1	30,4	22,9	56
60					44,9	40,5	43,7	39,5	32,6	23,9				47,6	49,7	40,9	43,8	37,1	30,4	22,8	60
64					41	37,8	39,3	38,3	32,6	23,6				45	38,3	43	37,1	30,4	22,5	64	
68						36,1	35,6	34,3	32,6	23,3					35,9	39,4	37,1	30,4	22,3	68	
72						33,6	32,2	31,2	30,8	23,1					35,5	35,7	34,6	30,4	22,1	72	
76							29,5	28,3	28	22,9							32,6	31,5	30,4	21,9	76
80								25,9	25,5	22,8							28,7	28,6	28,5	21,8	80
84								23,9	23	22								26,4	25,9	21,7	84
88									21,2	19,9									23,7	21,7	88
92									19,5	18,1									21,8	20,4	92
96										16,6										18,8	96
100																				16,8	100

TAB 124137

m	S 49										S 56										m
	28	35	42	49	56	63	70	77	84	91	28	35	42	49	56	63	70	77	84	91	
28	113																				28
30	108	104																			30
32	102	99,6	95,5																		32
34	98,1	95,2	91,4																		34
36	93,8	91,1	87,6	78,1																	36
38	90	87,3	84,2	78,1	62,7																38
40	87,6	83,8	81	77,7	62,6																40
44		78	75	72,3	62,1	49,1	43,5														44
48			70,2	67,5	60	47,9	43,5	34,5													48
52			66,4	63,4	57,6	45,6	43,3	34,5	28,5	21,5											52
56				59,9	55,2	43,4	42,7	34,5	28,5	21,5											56
60				52,2	52,5	41	42,1	34,5	28,5	21,4											60
64					49,3	38,5	41,6	34,5	28,5	21,3											64
68					40,5	36,1	41,2	34,5	28,5	21,1											68
72						35,2	38,8	34,5	28,5	20,9											72
76							35,3	34,3	28,5	20,8											76
80								30,7	31,2	28,5	20,6										80
84									28,7	28,3	20,6										84
88									24	25,8	20,5										88
92										23,3	20,5										92
96										18,9	20,5										96
100											17,8										100
104																					104

TAB 124137

DIAGRAMA DE CARGAS



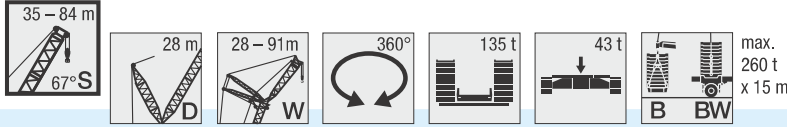
m	S 63										S 70										m	
	28	35	42	49	56	63	70	77	84	91	28	35	42	49	56	63	70	77	84	91		
30	98,8																				30	
32	94,2									88,8											32	
34	90,1	86,8								85,3											34	
36	86,3	83,2	75,3							81,9	75										36	
38	82,7	79,9	74,9							78,6	73,7	63,6									38	
40	79,7	76,8	73,6	63,7						75,6	71,8	62,9	54,6								40	
44	75,1	71,3	68,6	63	53,2	43,1				70,6	67,6	60,5	53,8	45,7							44	
48		66,9	64	60,7	52,8	43	37,4				63,4	57,8	51,8	45,2	38,2						48	
52			60,3	57,6	51,4	42,2	37,4	29,8			60,4	55,1	49,7	43,8	38	32,5	26,7				52	
56			57,5	54,4	50	40,7	37,4	29,8	24,4	18,2			52,5	47,7	42,3	36,9	32,4	26,7	21,8		56	
60				51,6	48,5	39,2	36,9	29,8	24,4	18,2				45,5	40,9	35,8	31,5	26,7	21,8	16,5	60	
64				50	46,7	37,7	36,4	29,8	24,4	18,2				44,4	39,2	34,8	30,7	26,1	21,8	16,5	64	
68					45	35,8	35,8	29,8	24,4	18,1					37,6	33,6	30	25,6	21,5	16,5	68	
72						34	34,8	29,8	24,4	18					37,5	32,3	29	25	21,1	16,5	72	
76							33,7	33,8	29,5	24,4	17,8						31,5	28	24,5	20,7	16,3	76
80								33,1	28,8	24,4	17,6						31,5	27	23,6	20,3	16,2	80
84									28,1	24,2	17,4							26,9	22,8	19,7	16	84
88									28	23,7	17,3								22,3	19,1	15,9	88
92									24	23,3	17,1								22,3	18,5	15,6	92
96										22,8	17									18,3	15,2	96
100											17									18,3	14,8	100
104											17										14,8	104

TAB 124137

m	S 77										S 84								m			
	28	35	42	49	56	63	70	77	84	91*	35	42	49	56	63	70	77	84*				
34	73																				34	
36	71,3	63,2																			36	
38	69,2	62,1									51,3										38	
40	67,2	60,7	53,2								50,3										40	
44	63,1	57,3	51,3	45,3							47,5	42	37,4								44	
48		54	48,7	43,8	38,1	32,7					44,7	39,8	36,1	31,3							48	
52		51,2	46,3	41,7	36,9	32,3	27,3				41,9	37,7	34,2	30,3	26	22					52	
56			43,8	39,7	35,2	31,4	27,1	22,3	18,1			35,5	32,4	28,7	25,2	21,5	18				56	
60			42,8	37,7	33,7	30,1	26,3	22,2	18	14,4		33,8	30,6	27,3	24	20,8	17,6	14,3			60	
64				35,9	32,1	29	25,3	21,6	17,9	14,3			28,9	25,9	22,8	19,8	17,1	14			64	
68					30,6	27,8	24,4	20,9	17,5	14,2				28	24,4	21,7	18,8	16,2	13,6		68	
72					29,8	26,5	23,5	20,2	16,9	13,9					23,1	20,5	17,9	15,4	13		72	
76						25,3	22,4	19,5	16,4	13,6				22,9	19,3	16,8	14,6	12,4			76	
80						25,1	21,4	18,7	15,8	13,2					18,7	15,8	13,9	11,9			80	
84							20,8	17,8	15,2	12,9						14,9	13,1	11,4			84	
88							20,7	17	14,5	12,4						14,7	12,4	10,8			88	
92								16,8	13,8	11,9								12,1	10,3		92	
96									13,4	11,5								12	9,8		96	
100									13,4	11									9,8		100	
104										10,9										9,7	104	
108										10,9												108

TAB 124137

DIAGRAMA DE CARGAS



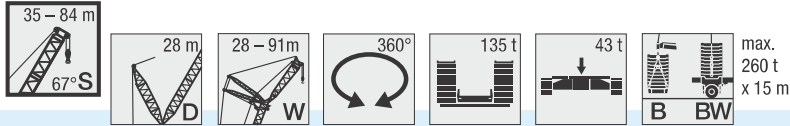
m	S 35										S 42										m
	28	35	42	49	56	63	70	77	84	91	28	35	42	49	56	63	70	77	84	91	
34	101										94										34
36	97										90										36
38	93	91									87	84									38
40	90	87									81	78	75								40
44	85	81	78								73	70	68								44
48		75	72	69							69	65	63	57							48
52			67	64	60							61	59	56	43,5						52
56			61	60	57	44,5						59	56	54	42,5	39,5					56
60				53	53	43	42						53	51	41,5	39,5	30,5				60
64				48,5	47,5	41	42	33,5						48	44,5	37,5	30,5	24,9			64
68					43	39	41	33,5	27,2						36	38	30,5	24,9	18		68
72					39,5	36,5	37	33,5	27,2	19,6						35,5	32	30,5	24,9	18	72
76						35	33,5	32,5	27,2	19,6											76
80							30,5	29,6	27,2	19,6											80
84							28,4	26,8	26,5	19,6											84
88								24,9	24,1	19,6											88
92								23,1	22	19,6											92
96									20,4	18,7											96
100									18,8	17,3											100
104										16											104
108																					108

TAB 124143 / 124140

m	S 49										S 56										m	
	28	35	42	49	56	63	70	77	84	91	28	35	42	49	56	63	70	77	84	91		
40	83										73										40	
44	77	75									68	66									44	
48	72	69	67								64	62	60								48	
52		65	62	61								58	56	54							52	
56		62	59	57	54								53	51	49						56	
60			56	54	52	41,5							51	48,5	46,5	39					60	
64				51	49	41	37							46	44	39	35				64	
68				49	46,5	40	37	28,7						44,5	42	38,5	35	27,1			68	
72					44,5	38	37	28,7	23,3						40,5	36,5	35	27,1	21,7		72	
76					43	36,5	37	28,7	23,3	16,7							35	27,1	21,7		76	
80						35,5	35,5	28,7	23,3	16,7					39,5	35	33,5	27,1	21,7	15,5	80	
84						35	34	28,7	23,3	16,7						35	32,5	27,1	21,7	15,5	84	
88							33	28,7	23,3	16,7								31	27,1	21,7	15,5	88
92								28,7	23,3	16,7								30,5	27,1	21,7	15,5	92
96								26,7	23,3	16,7									26,9	21,7	15,5	96
100									23,3	16,7									26,1	21,7	15,5	100
104									21,6	16,7										21,7	15,5	104
108										16,7										20,6	15,5	108
112										16,7											15,5	112

TAB 124143 / 124140

DIAGRAMA DE CARGAS



m	S 63									S 70									m	
	35	42	49	56	63	70	77	84	91	28	35	42	49	56	63	70	77	84		91
48										62										40
52	59									58	56									44
56	55	54								54	52	50								48
60	53	50	48,5								49,5	47,5	45,5							52
64		48	46	43,5							47,5	45	43	39						56
68		46	43,5	41,5	36,5	32					43	41	38	32						60
72			42	39,5	36,5	32	24,4					39	37	32	27					64
76				38	35,5	32	24,4	19,6				37,5	35,5	32	27	21,7				68
80				37	34	31,5	24,4	19,6	14				34	31	27	21,7	17,3			72
84					33	30	24,4	19,6	14				33	29,7	27	21,7	17,3	12,8		76
88					32	29	24,4	19,6	14						28,9	26,1	21,7	17,3	12,8	80
92						28,2	24,4	19,6	14						28,5	25,2	21,7	17,3	12,8	84
96						27,7	24,4	19,6	14						24,7	21,5	17,3	12,8	88	
100							24	19,6	14							21	17,3	12,8	92	
104								19,6	14								20,8	17,3	12,8	96
108								19,6	14								17,3	12,8	100	100
112									14								17,2	12,8	104	104
116									14									12,8	108	108
120																		12,8	112	112

TAB 124143 / 124140

m	S 77									S 84								m		
	28	35	42	49	56	63	70	77	84	91*	35	42	49	56	63	70	77		84*	
52	54																			52
56	51	49																		56
60	48,5	46,5	43,5								38									60
64		44	42	37							36,5	31,5								64
68			40	36,5	31						35	30,5	27,2							68
72			38,5	35	30,5	25,9						29,1	26,3	22,5						72
76				33,5	29,8	25,7	21,3					28,8	25	21,8	18,3					76
80				33	28,6	25,4	21,2	17					23,9	20,8	17,7	14,4				80
84					27,7	24,6	21,1	17	13,1				23,9	19,7	17	13,9	11,8			84
88					27,7	23,6	20,6	17	13,1	10,6				19,3	16,2	13,4	11,5	9,4		88
92						23,4	19,8	16,6	13,1	10,6					15,4	12,9	11,3	9,1		92
96							19,2	16,2	13,1	10,6					15,4	12,3	10,8	8,9		96
100							19,2	15,6	12,9	10,6						12,1	10,3	8,6		100
104								15,4	12,6	10,6						12,1	9,9	8,3		104
108								15,4	12,3	10,3							9,9	7,9		108
112									12,3	10,1							9,9	7,7		112
116									12,3	10								7,7		116
120										10										120

* nur mit Ballastwagen - only with ballast trailer - seulement avec porteur de lest
solo con carrello contrappeso - sólo con carro de contrapeso - только с балластной тележкой

DIAGRAMA DE CARGAS

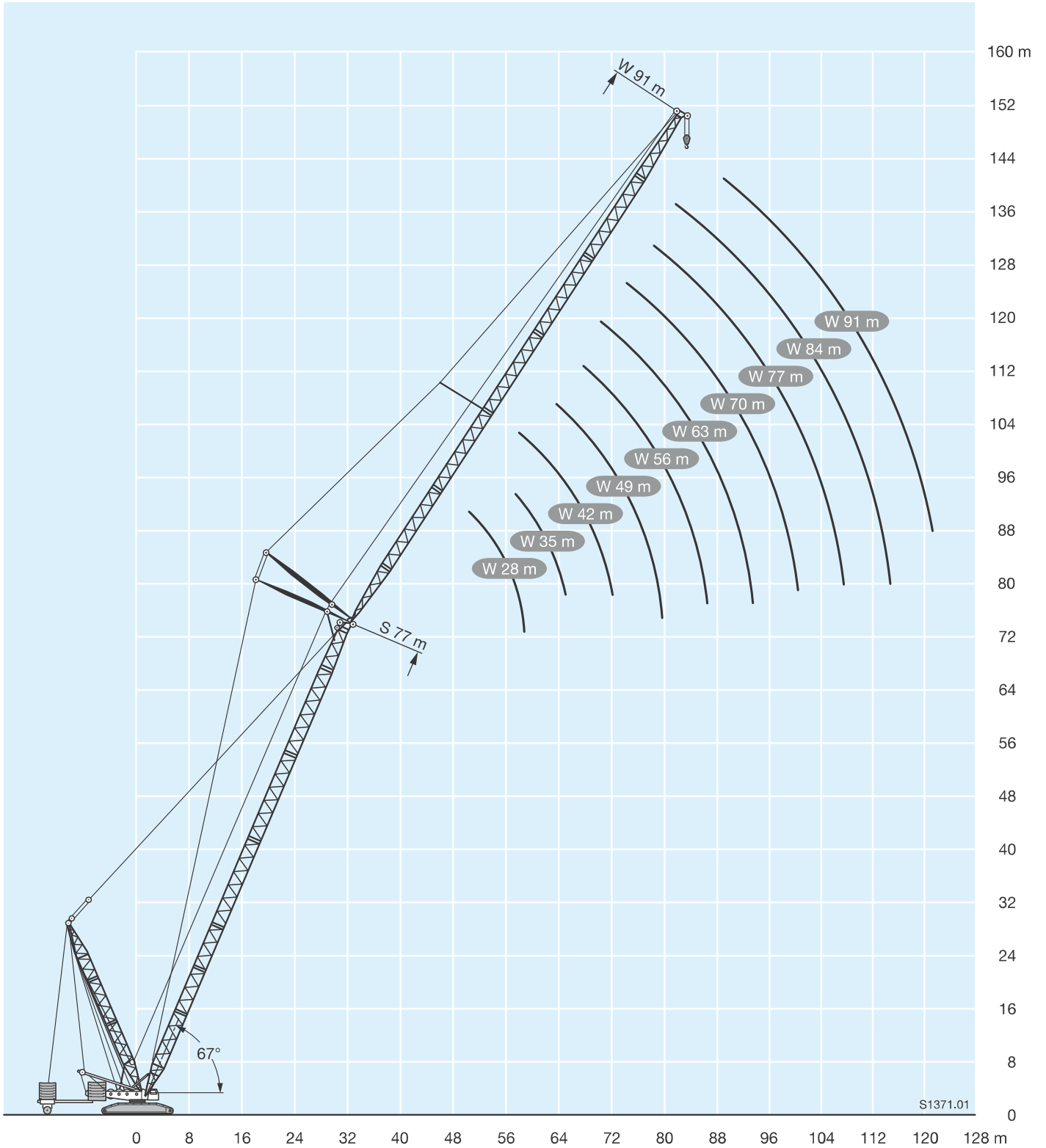
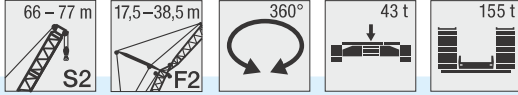


DIAGRAMA DE CARGAS



		S2 66 - 77								
		66		70		73		77		
		F2 38,5		F2 31,5		F2 24,5		F2 17,5		
		10°	20°	10°	20°	10°	20°	10°	20°	
14	m							94		14
16						81		89		16
18				70		78		78		18
20		54		67		70		69	72	20
22		54		63	53	62	61	61	64	22
24		54		57	52	55	59	54	57	24
26		52	45	51	50	50	53	49	51	26
28		47,5	43,5	46,5	48	45	47,5	44	46	28
30		43	42	42,5	45	40,5	43	39,5	41,5	30
32		39,5	40,5	38,5	41	37	39	36	37,5	32
34		36	38,5	35	37,5	33,5	35,5	32	33,5	34
36		33	35,5	32	34	30,5	32	29	30,5	36
38		29,9	32	29	31	27,4	29,1	26,1	27,4	38
40		27,3	29,5	26,4	28,3	24,8	26,3	23,5	24,7	40
44		22,8	24,7	21,8	23,5	20,3	21,7	19	20,1	44
48		19	20,7	18,1	19,6	16,5	17,7	15,3	16,1	48
52		15,8	17,3	14,9	16,2	13,3	14,4	12,2	12,8	52
56		13	14,4	12,2	13,4	10,6	11,6	9,5	10,2	56
60		10,7	11,9	9,8	10,9	8,3	9,2	7,2	7,8	60
64		8,6	9,7	7,7	8,7	6,3	7	5,4	5,8	64
68		6,7	7,8	6	6,7	4,8	5,4			68
72		5,4	6,1	4,6	5,3	3,2	3,8			72
76		4,1	4,9	3,2	3,9		2,3			76
80		2,8	3,6		2,5					80
84			2,3							84

TAB 147110 / 147111



DIAGRAMA DE CARGAS

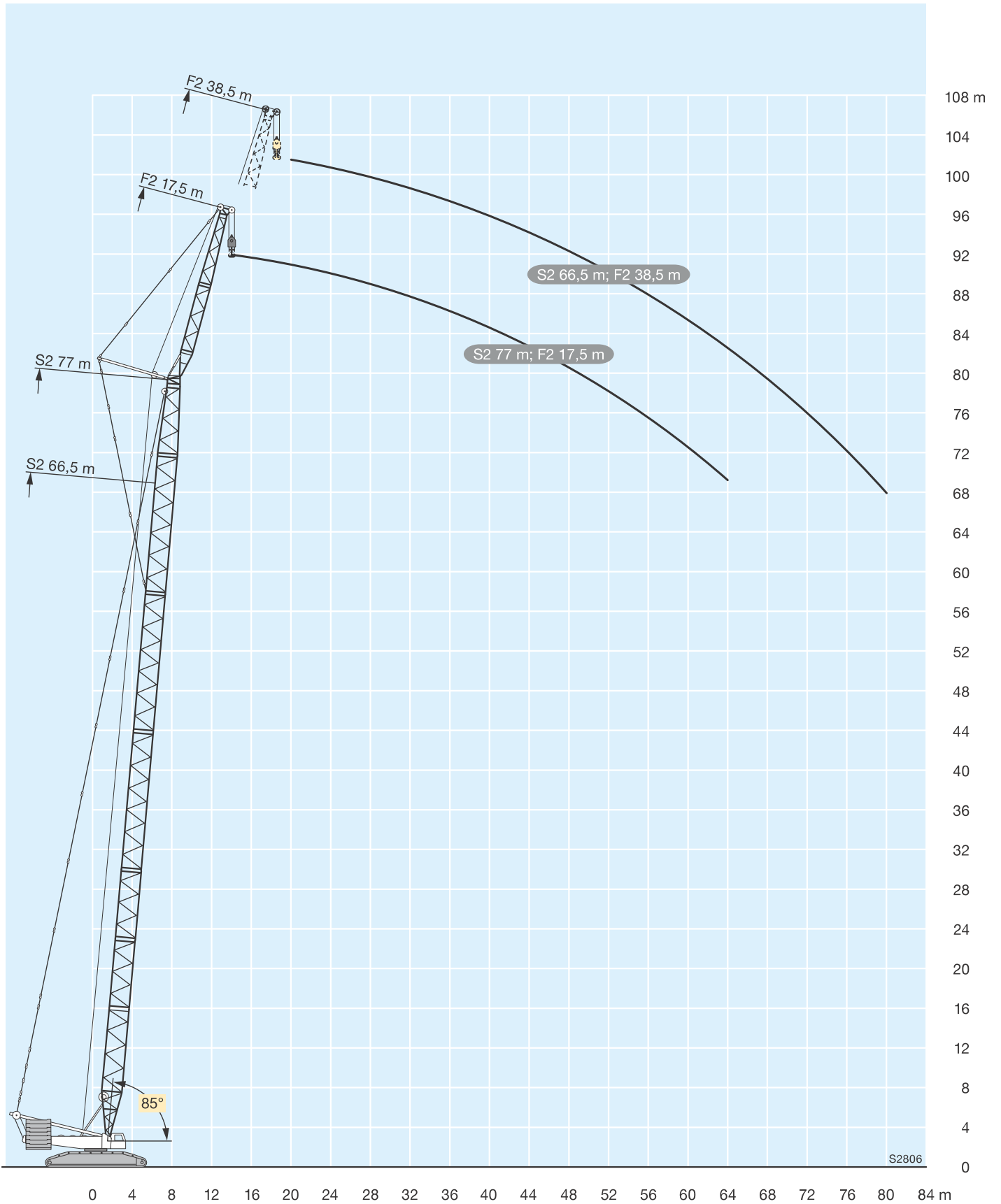
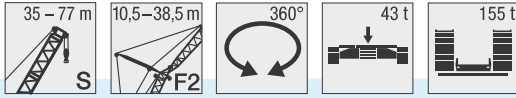


DIAGRAMA DE CARGAS



m	S 70						S 73,5				S 77		m	
	F2 10,5		F2 17,5		F2 24,5		F2 10,5		F2 17,5		F2 10,5			
	10°	20°	10°	20°	10°	20°	10°	20°	10°	20°	10°	20°		
12	128						125					120		12
14	108	111	106				106	108	100			103		14
16	93	96	92		85		91	93	90			89		16
18	81	83	81	84	80		79	81	79	81		77	79	18
20	72	73	71	74	71	66	70	72	70	72		68	70	20
22	63	65	63	66	63	64	62	63	62	64		60	62	22
24	57	58	57	59	57	60	55	56	55	57		53	55	24
26	51	52	51	53	51	54	49	50	49,5	52		47,5	49	26
28	45,5	46,5	46	48	46,5	49	44	45	44,5	46,5		42,5	44	28
30	41	42	41,5	43	42	44,5	39,5	40,5	40	42		38,5	39,5	30
32	37	37,5	37,5	39	38	40,5	35,5	36,5	36,5	38		34,5	35,5	32
34	33	34	34	35,5	34,5	36,5	32	33	32,5	34		31	32	34
36	30	30,5	30,5	32	31,5	33	28,7	29,5	29,5	31		27,8	28,6	36
38	27,1	27,7	27,7	28,9	28,5	30	25,8	26,6	26,6	27,8		24,9	25,6	38
40	24,4	25,1	25,1	26,2	25,9	27,4	23,2	23,9	24	25,1		22,3	23	40
44	19,9	20,5	20,6	21,6	21,4	22,7	18,8	19,4	19,5	20,5		17,8	18,4	44
48	15,9	16,6	16,9	17,7	17,6	18,8	15,1	15,6	15,7	16,6		14,1	14,7	48
52	12,5	13,2	13,7	14,4	14,4	15,4	11,6	12,4	12,6	13,4		11	11,5	52
56	10	10,4	10,8	11,6	11,7	12,6	9,1	9,6	9,9	10,6		8,3	8,8	56
60	7,7	8	8,6	9,2	9,3	10,2	6,8	7,2	7,6	8,2		6,1	6,4	60
64	5,7	5,9	6,5	7	7,3	8	4,8	5,1	5,7	6,1		4,2	4,5	64
68	3,9	4,1	4,7	5,1	5,6	6,2	3,1	3,3	3,9	4,4		2,4	2,7	68
72	2,4	2,6	3,1	3,5	4	4,6			2,3	2,7				72
76			2	2,5	3									76

TAB 147104 / 147107

DIAGRAMA DE CARGAS

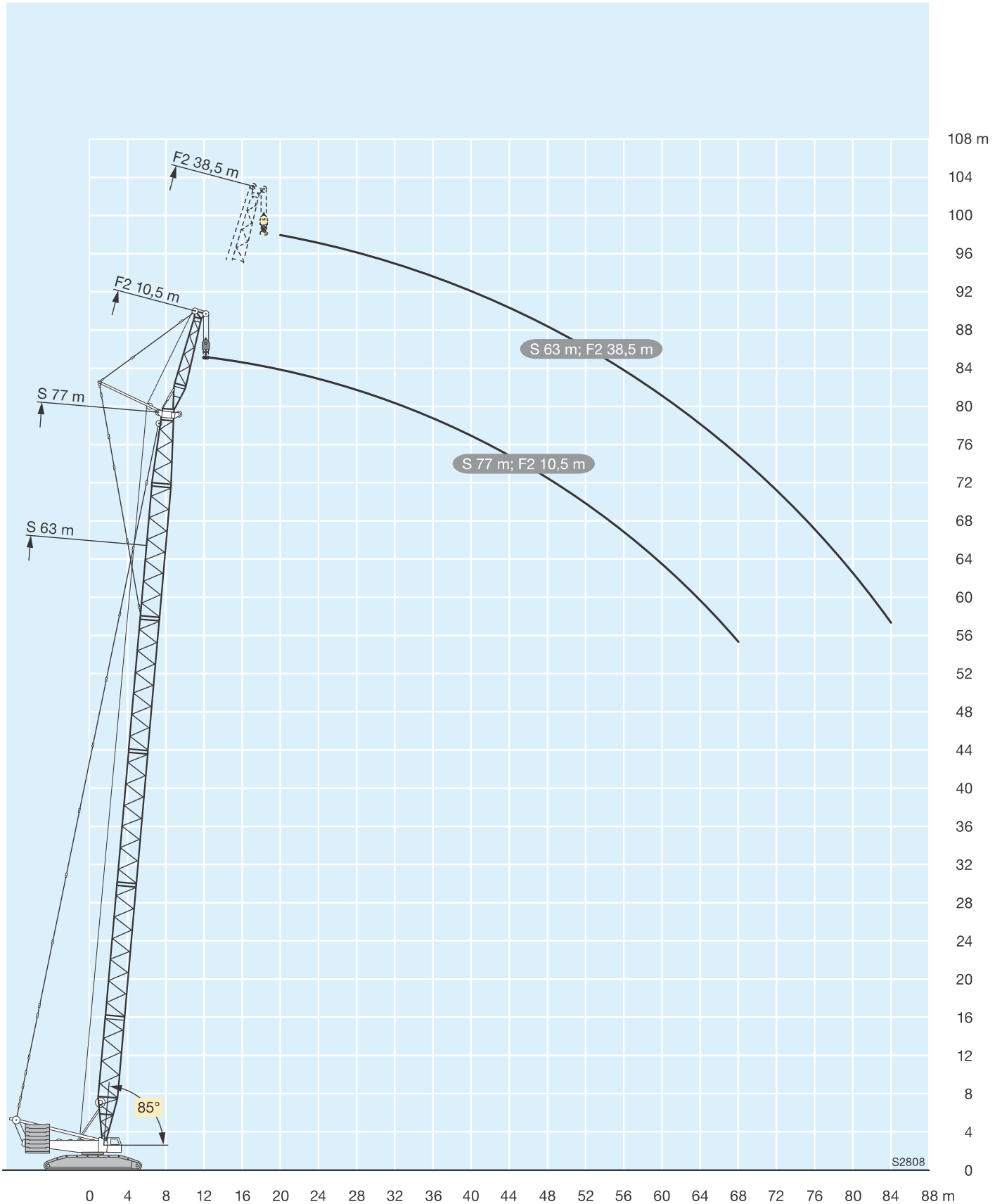
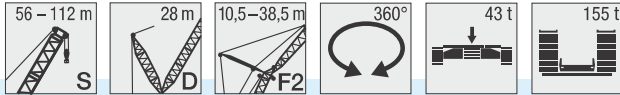


DIAGRAMA DE CARGAS



m	S 84										S 91										m
	F2 10,5		F2 17,5		F2 24,5		F2 31,5		F2 38,5		F2 10,5		F2 17,5		F2 24,5		F2 31,5		F2 38,5		
	10°	20°	10°	20°	10°	20°	10°	20°	10°	20°	10°	20°	10°	20°	10°	20°	10°	20°	10°	20°	
16	89	91	87								85	88									16
18	78	80	78		74						74	77	74		69						18
20	69	70	69	72	68		60				65	67	65	68	65		55				20
22	60	62	61	64	61	58	59		47,5		57	59	58	61	58	54	54		43,5		22
24	52	55	54	57	55	56	55		47,5		50	52	52	54	52	53	51		43,5		24
26	45,5	48	47,5	51	48	52	49	44,5	46,5		44	46,5	45,5	48	46,5	50	46	42	43,5		26
28	40	41,5	42	45	43	46,5	43,5	43,5	44	36	38,5	40,5	40	43	41	45	41,5	41	41	34	28
30	35,5	37	37	40	38	42	39	42,5	39,5	35,5	34	35,5	35,5	38,5	36,5	40,5	37	40,5	37	33,5	30
32	31,5	33	33	35	34	37,5	35	39	35,5	34,5	30	31	31,5	34	32,5	36,5	33	37	33,5	32,5	32
34	27,7	29,4	29,3	31	30	33	31	35	32	34	26,3	27,8	27,8	29,6	28,8	32,5	29,5	33,5	30	32	34
36	24,1	26	25,9	28,1	26,9	29,4	27,7	31,5	28,8	32,5	22,9	24,6	24,6	26,3	25,5	28,6	26,3	30	27	31	36
38	21	22,9	22,8	25,1	23,9	26,3	24,9	28,1	25,7	29,6	19,6	21,5	21,5	23,4	22,6	25,2	23,2	27	24,2	27,9	38
40	18,4	19,8	19,7	22,3	21,1	23,6	22,3	25	22,9	26,7	16,7	18,7	18,6	20,8	19,9	22,4	20,6	23,8	21,3	25,1	40
44	14,1	14,6	15,3	17,2	16	18,8	17,4	20,2	18,3	21,5	12,7	13,3	13,7	15,8	14,8	17,8	15,8	18,8	16,7	20,2	44
48	10,2	11	11,6	12,6	12,4	14,4	13,1	16	14	17,2	9,3	9,4	10,4	11,3	10,8	13,5	11,5	14,8	12,6	15,5	48
52	6,7	7,9	8,3	9,6	9,5	10,4	10,2	12,2	10,4	13,7	6,1	6,8	7,6	7,7	8,1	9,6	8,2	11,2	8,8	11,6	52
56	5,1	5,1	5,3	7,1	6,8	7,8	7,8	8,6	8	10,4	3,7	4,5	5	5,5	5,9	6,3	6,1	7,9	6,1	8,3	56
60	4	3,5	4	4,8	4,3	5,8	5,6	6,2	6,1	7,3	2,7	2,3	2,8	3,7	3,8	4,4	4,3	4,9	4,5	5,8	60
64	3	2,6	3,2	3,1	3,1	3,9	3,5	4,6	4,3	5,1	2,2		2,1		3	2,6	3,3	3,1	3,6		64
68	2		2,4	2,3	2,5	2,2	2,5	3,2	2,6	3,6							2,3	2,5			68
72					2		2		2,5												72

TAB 147057 / 147060

m	S 98						S 105						S 112						m			
	F2 10,5		F2 17,5		F2 24,5		F2 31,5		F2 10,5		F2 17,5		F2 24,5		F2 10,5		F2 17,5					
	10°	20°	10°	20°	10°	20°	10°	20°	10°	20°	10°	20°	10°	20°	10°	20°	10°	20°				
18	71	73	69						66	69	62				62	63	55				18	
20	62	64	62	63	60				58	60	58		54		55	57	54				20	
22	55	57	55	58	54		50		51	53	51	54	51		48	50	48	50			22	
24	47,5	50	49	52	48,5	49	48,5		45,5	47	45,5	48	45	44,5	42,5	44	42,5	45			24	
26	41,5	44	43	46	43,5	47	43,5	39,5	39,5	42	40	43	40	43,5	37,5	39	37,5	40			26	
28	37	39	37,5	41	39	42	39	39	34,5	37	36	38	36	39	33	34,5	33,5	35,5			28	
30	32,5	34	33,5	36,5	34	38	35	38	30,5	32,5	31,5	34	32	35	28,7	30,5	29,5	32			30	
32	28,4	29,9	29,4	32,5	30,5	34	31,5	35	26,6	28,3	27,7	30,5	28,5	31,5	24,9	27	26,1	28,3			32	
34	24,9	26,2	25,9	28,6	26,9	30,5	27,9	31,5	23,3	24,5	24,3	26,9	25,3	28,1	21,6	23,3	22,9	25,1			34	
36	21,6	23,1	22,8	25	23,7	27,2	24,9	28,5	20,1	21,2	21,2	23,4	22,2	25,1	18,8	19,9	19,8	22,2			36	
38	18,5	20,2	19,8	22,1	20,9	23,9	22	25,5	17,1	18,1	18,4	20,1	19,4	22,2	16,1	17	17,2	19,2			38	
40	15,5	17,5	17,1	19,6	18,2	20,8	19,3	22,8	14,2	15,1	15,7	17,3	17	19,4	13,4	14,1	14,9	16,3			40	
44	11,1	12,4	11,9	14,8	13,4	16,4	14,7	17,9	8,9	10,4	10,7	12,2	12,4	14,2	8,4	8,8	10,5	11,3			44	
48	8,1	7,7	8,4	10,5	8,9	12,5	10,5	13,9	6,2	6,8	6,4	8,2	8,3	9,8	4,9	5,7	6,5	6,7			48	
52	5,5	5,1	6	6,5	6,2	8,9	6,7	10,5	4,4	4	4,4	5,4	4,9	6,3	3,3	3,3	3,8	4,1			52	
56	2,9	3,4	4	4,2	4,5	5,6	4,6	7,3	2,7	2,7	3,2	3,2	3,4	4,1			2,6	2,1			56	
60			2,1	2,9	2,9	3,4	3,4	4,4					2,1	2,5	2,1						60	
64						2,3	2,3	2,3														64

TAB 147057 / 147060



DIAGRAMA DE CARGAS

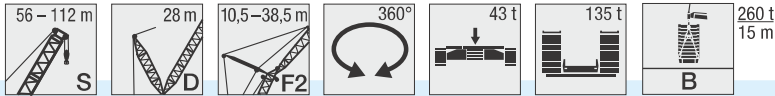


Table with columns for S 84 and S 91 models, sub-columns for F2 10,5, 17,5, 24,5, 31,5, 38,5 at 10° and 20° angles, and a height column from 16 to 112 m.

TAB 147066 / 147070

Table with columns for S 98, S 105, and S 112 models, sub-columns for F2 10,5, 17,5, 24,5, 31,5 at 10° and 20° angles, and a height column from 18 to 112 m.

TAB 147066 / 147070



DIAGRAMA DE CARGAS

