

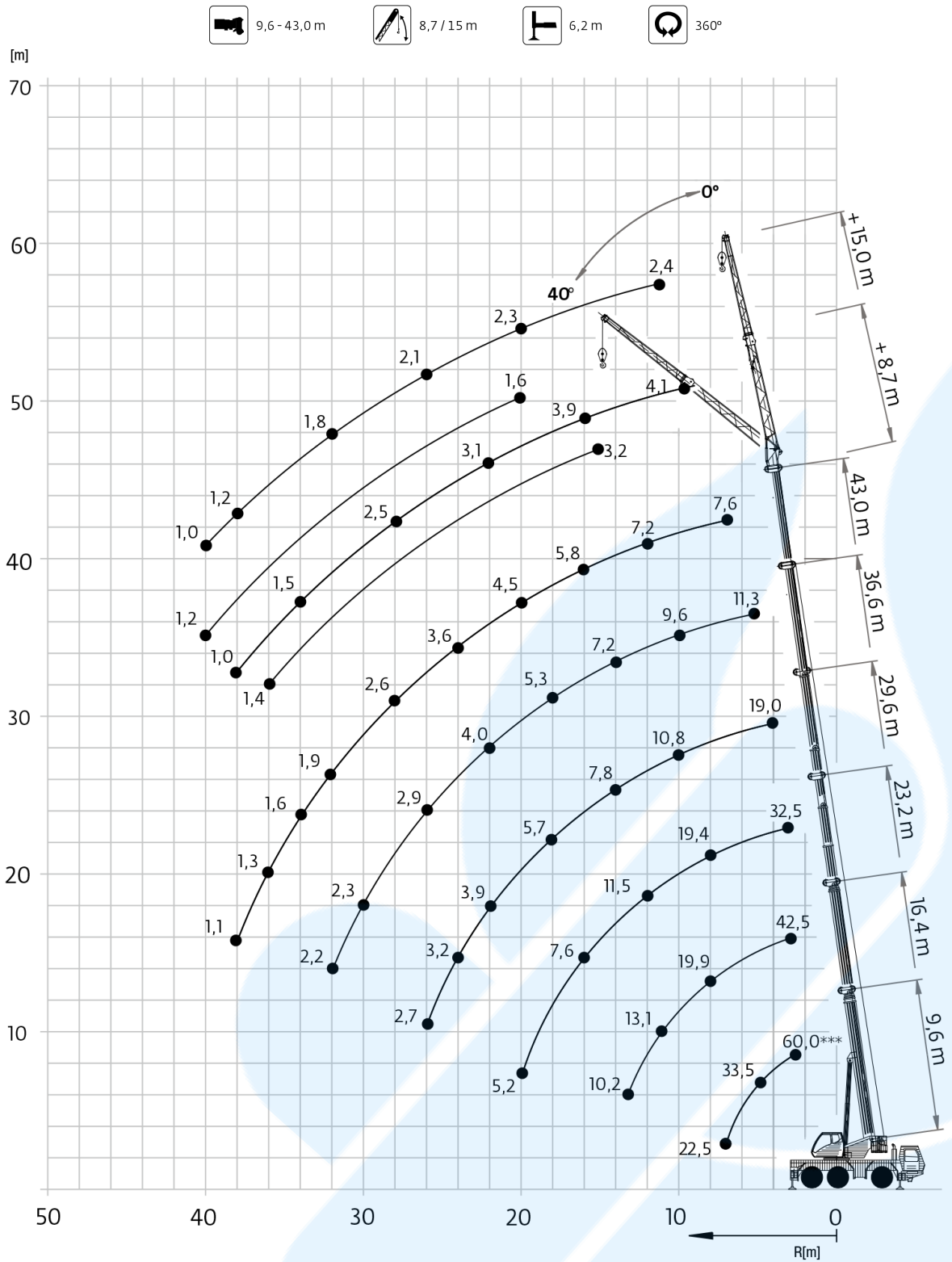
**PASSIL (SEDE)**  
Estrada Nacional 4, Km 18  
Passil  
2890-020 Alcochete  
Tel: (+351) 212 328 000  
Fax: (+351) 212 328 029

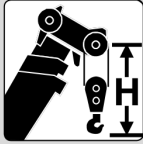
**PORTO**  
Rua de Recarei  
Quinta do Ribeiro - Gondivai  
4465-728 Leça do Balio  
Tel: (+351) 229 579 430  
Fax: (+351) 229 579 439

**POMBAL**  
Estrada Nacional 1  
Km 158,7 (Relvão)  
3105-459 Redinha  
Tel: (+351) 236 219 606  
Fax: (+351) 236 219 425

**SINES**  
ZIL 2, Lote 1016  
7520-904 Sines  
Tel: (+351) 269 633 064  
Fax: (+351) 269 633 066

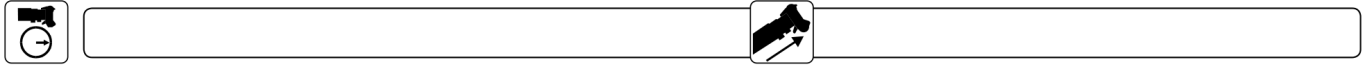
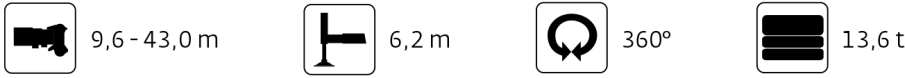
**ALGARVE**  
Estrada Nacional 125, Km 84,25  
Lugar Consequinte  
Vale Judeu  
8125-019 Quarteira  
Tel: (+351) 289 328 370  
Fax: (+351) 289 328 892



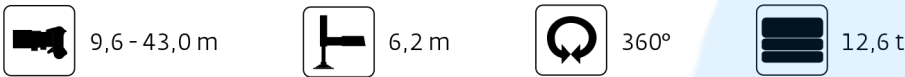
	Hook block • Hakenflasche • Crochet-moufle • Gancho • Ganci • Крюковой блок	H (mm)
		63 S/D
	40 S/D	3200
	16 S	3100
	5 H/B	2700



## CAPACIDADE DE ELEVAÇÃO LANÇA PRINCIPAL

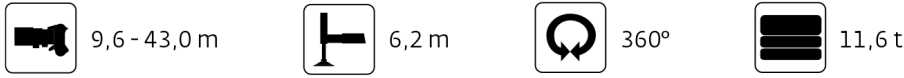


m	9,6°	9,6	13,0	16,4	19,8	23,2	26,8	30,4	34,0	36,6	40,2	43,0	m
2,5	60,0***	-	-	-	-	-	-	-	-	-	-	-	2,5
3,0	55,0**	-	-	-	-	-	-	-	-	-	-	-	3,0
4,0	48,5	45,0	45,5	42,5	38,5	32,5	23,5	-	-	-	-	-	4,0
5,0	41,0	37,5	37,5	36,5	33,5	29,5	21,5	19,0	-	-	-	-	5,0
6,0	33,5	32,0	32,0	30,5	28,5	26,0	19,4	17,5	14,4	11,3	-	-	6,0
7,0	27,5	27,5	27,5	27,0	25,5	23,5	17,9	16,1	14,2	11,3	9,0	-	7,0
8,0	22,5	22,5	23,0	22,5	22,5	21,0	16,3	14,7	13,2	11,3	9,0	7,6	8,0
9,0	-	-	19,9	19,9	19,7	19,4	15,2	13,3	12,2	10,9	9,0	7,6	9,0
10,0	-	-	17,3	17,4	17,1	16,9	14,1	11,9	11,3	10,3	9,0	7,6	10,0
11,0	-	-	15,0	15,1	14,7	14,6	13,0	10,8	10,3	9,6	8,6	7,6	11,0
12,0	-	-	-	13,1	13,1	12,9	12,2	9,7	9,3	8,9	8,1	7,5	12,0
13,0	-	-	-	11,6	11,6	11,3	11,5	9,1	8,6	8,4	7,7	7,2	13,0
14,0	-	-	-	10,2	10,2	9,9	10,3	8,4	8,0	7,8	7,3	6,8	14,0
15,0	-	-	-	-	9,0	9,3	9,1	7,8	7,4	7,2	6,9	6,5	15,0
16,0	-	-	-	-	8,0	8,4	8,2	7,1	6,8	6,6	6,5	6,2	16,0
18,0	-	-	-	-	7,3	7,6	7,3	6,7	6,4	6,2	6,1	5,8	18,0
20,0	-	-	-	-	-	6,3	6,0	5,7	5,6	5,3	5,3	5,2	20,0
22,0	-	-	-	-	-	5,2	5,0	4,7	4,7	4,5	4,5	4,5	22,0
24,0	-	-	-	-	-	-	4,2	3,9	3,9	4,0	4,0	4,0	24,0
26,0	-	-	-	-	-	-	2,9	3,2	3,2	3,3	3,5	3,6	26,0
28,0	-	-	-	-	-	-	-	2,7	2,7	2,9	3,2	3,1	28,0
30,0	-	-	-	-	-	-	-	-	2,2	2,6	2,9	2,6	30,0
32,0	-	-	-	-	-	-	-	-	1,9	2,4	2,5	2,2	32,0
34,0	-	-	-	-	-	-	-	-	-	2,2	2,1	1,9	34,0
36,0	-	-	-	-	-	-	-	-	-	-	1,8	1,6	36,0
38,0	-	-	-	-	-	-	-	-	-	-	1,2	1,3	38,0
												1,1	

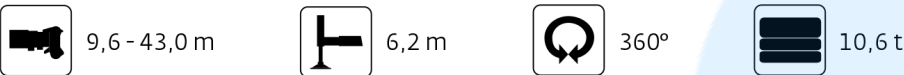


m	9,6	13,0	16,4	19,8	23,2	26,8	30,4	34,0	36,6	39,7	43,0	m
3,0	45,0	45,0	42,5	38,5	32,5	23,5	-	-	-	-	-	3,0
4,0	37,5	37,5	36,5	33,5	29,5	21,5	19,0	-	-	-	-	4,0
5,0	32,0	32,0	30,5	28,5	26,0	19,4	17,5	14,4	11,3	-	-	5,0
6,0	27,0	27,0	26,5	25,5	23,5	17,9	16,1	14,2	11,3	9,0	-	6,0
7,0	22,5	23,0	22,5	22,5	21,0	16,3	14,7	13,2	11,3	9,0	7,6	7,0
8,0	-	19,6	19,6	19,2	18,9	15,2	13,3	12,2	10,9	9,0	7,6	8,0
9,0	-	17,1	17,1	16,3	16,2	14,1	11,9	11,3	10,3	9,0	7,6	9,0
10,0	-	14,4	14,5	14,1	14,0	13,0	10,8	10,3	9,6	8,6	7,6	10,0
11,0	-	-	12,9	12,8	12,3	12,2	9,7	9,3	8,9	8,1	7,5	11,0
12,0	-	-	11,2	11,1	10,8	11,0	9,1	8,6	8,4	7,7	7,2	12,0
13,0	-	-	9,8	9,7	9,8	9,8	8,4	8,0	7,8	7,3	6,8	13,0
14,0	-	-	-	8,6	9,0	8,7	7,8	7,4	7,2	6,9	6,5	14,0
15,0	-	-	-	7,7	8,1	7,8	7,1	6,8	6,6	6,5	6,2	15,0
16,0	-	-	-	7,3	7,3	7,0	6,7	6,4	6,2	6,1	5,8	16,0
18,0	-	-	-	-	6,0	5,7	5,4	5,4	5,3	5,3	5,2	18,0
20,0	-	-	-	-	5,0	4,7	4,4	4,4	4,5	4,5	4,5	20,0
22,0	-	-	-	-	-	3,9	3,7	3,7	3,7	3,9	4,0	22,0
24,0	-	-	-	-	-	2,7	3,1	3,0	3,2	3,5	3,4	24,0
26,0	-	-	-	-	-	-	2,5	2,5	2,9	3,1	2,9	26,0
28,0	-	-	-	-	-	-	-	2,0	2,6	2,7	2,4	28,0
30,0	-	-	-	-	-	-	-	1,7	2,4	2,3	2,0	30,0
32,0	-	-	-	-	-	-	-	-	2,0	1,9	1,7	32,0
34,0	-	-	-	-	-	-	-	-	-	1,7	1,4	34,0
36,0	-	-	-	-	-	-	-	-	-	1,0	1,2	36,0
38,0	-	-	-	-	-	-	-	-	-	-	1,0	38,0

**CAPACIDADE DE ELEVAÇÃO LANÇA PRINCIPAL**



m	9,6	13,0	16,4	19,8	23,2	26,8	30,4	34,0	36,6	39,7	43,0	m
3,0	45,0	45,0	42,5	38,5	32,5	23,5	-	-	-	-	-	3,0
4,0	37,5	37,5	36,5	33,5	29,5	21,5	19,0	-	-	-	-	4,0
5,0	31,5	32,0	30,5	28,5	26,0	19,4	17,5	14,4	11,3	-	-	5,0
6,0	26,5	26,5	26,5	25,5	23,5	17,9	16,1	14,2	11,3	9,0	-	6,0
7,0	22,0	22,5	22,0	22,0	21,0	16,3	14,7	13,2	11,3	9,0	7,6	7,0
8,0	-	19,3	19,3	18,4	18,1	15,2	13,3	12,2	10,9	9,0	7,6	8,0
9,0	-	16,5	16,6	15,7	15,5	14,1	11,9	11,3	10,3	9,0	7,6	9,0
10,0	-	13,8	14,0	14,1	13,4	13,0	10,8	10,3	9,6	8,6	7,6	10,0
11,0	-	-	12,3	12,2	11,7	11,8	9,7	9,3	8,9	8,1	7,5	11,0
12,0	-	-	10,7	10,6	10,4	10,5	9,1	8,6	8,4	7,7	7,2	12,0
13,0	-	-	9,3	9,3	9,7	9,4	8,4	8,0	7,8	7,3	6,8	13,0
14,0	-	-	-	8,2	8,6	8,3	7,8	7,4	7,2	6,9	6,5	14,0
15,0	-	-	-	7,6	7,7	7,4	7,1	6,8	6,6	6,5	6,2	15,0
16,0	-	-	-	7,0	6,9	6,6	6,4	6,3	6,2	6,1	5,8	16,0
18,0	-	-	-	-	5,7	5,4	5,1	5,1	5,1	5,2	5,2	18,0
20,0	-	-	-	-	4,7	4,4	4,2	4,2	4,3	4,4	4,5	20,0
22,0	-	-	-	-	-	3,7	3,4	3,4	3,5	3,8	3,8	22,0
24,0	-	-	-	-	-	2,4	3,1	2,8	3,2	3,4	3,2	24,0
26,0	-	-	-	-	-	-	2,3	2,3	2,9	2,9	2,7	26,0
28,0	-	-	-	-	-	-	-	1,8	2,6	2,5	2,2	28,0
30,0	-	-	-	-	-	-	-	1,5	2,2	2,1	1,9	30,0
32,0	-	-	-	-	-	-	-	-	1,9	1,8	1,5	32,0
34,0	-	-	-	-	-	-	-	-	-	1,5	1,3	34,0
36,0	-	-	-	-	-	-	-	-	-	0,9	1,0	36,0
38,0	-	-	-	-	-	-	-	-	-	-	0,8	38,0



m	9,6	13,0	16,4	19,8	23,2	26,8	30,4	34,0	36,6	39,7	43,0	m
3,0	45,0	45,0	42,5	38,5	32,5	23,5	-	-	-	-	-	3,0
4,0	37,0	37,5	36,5	33,5	29,5	21,5	19,0	-	-	-	-	4,0
5,0	31,5	32,0	30,5	28,5	26,0	19,4	17,5	14,4	11,3	-	-	5,0
6,0	26,0	26,5	26,0	25,5	23,5	17,9	16,1	14,2	11,3	9,0	-	6,0
7,0	22,0	22,0	22,0	21,0	20,5	16,3	14,7	13,2	11,3	9,0	7,6	7,0
8,0	-	19,0	18,9	17,6	17,3	15,2	13,3	12,2	10,9	9,0	7,6	8,0
9,0	-	15,8	15,8	15,6	14,8	14,1	11,9	11,3	10,3	9,0	7,6	9,0
10,0	-	13,4	13,8	13,6	12,8	12,8	10,8	10,3	9,6	8,6	7,6	10,0
11,0	-	-	11,8	11,7	11,2	11,2	9,7	9,3	8,9	8,1	7,5	11,0
12,0	-	-	10,2	10,1	10,4	10,0	9,1	8,6	8,4	7,7	7,2	12,0
13,0	-	-	8,9	8,8	9,3	8,9	8,3	8,0	7,8	7,3	6,8	13,0
14,0	-	-	-	8,1	8,2	7,9	7,5	7,2	7,1	6,9	6,5	14,0
15,0	-	-	-	7,5	7,3	7,0	6,7	6,5	6,4	6,5	6,2	15,0
16,0	-	-	-	6,7	6,6	6,3	6,0	5,9	5,8	5,9	5,8	16,0
18,0	-	-	-	-	5,4	5,1	4,8	4,8	4,8	4,9	5,0	18,0
20,0	-	-	-	-	4,4	4,2	3,9	3,9	4,0	4,2	4,2	20,0
22,0	-	-	-	-	-	3,4	3,3	3,1	3,5	3,8	3,5	22,0
24,0	-	-	-	-	-	2,2	3,1	2,5	3,2	3,2	3,0	24,0
26,0	-	-	-	-	-	-	2,1	2,1	2,8	2,7	2,5	26,0
28,0	-	-	-	-	-	-	-	1,6	2,4	2,3	2,0	28,0
30,0	-	-	-	-	-	-	-	1,3	2,0	1,9	1,7	30,0
32,0	-	-	-	-	-	-	-	-	1,7	1,6	1,4	32,0
34,0	-	-	-	-	-	-	-	-	-	1,3	1,1	34,0
36,0	-	-	-	-	-	-	-	-	-	0,7	0,9	36,0
38,0	-	-	-	-	-	-	-	-	-	-	0,7	38,0









39,7 - 43,0 m



8,7/15 m



6,2 m



360°



13,6 t



m m	39,7 8,7					43,0 8,7					m m
	0°	20°	40°	* 0° - 20°	* 20° - 40°	0°	20°	40°	* 0° - 20°	* 20° - 40°	
9,0	4,8	-	-	-	-	-	-	-	-	-	9,0
10,0	4,8	-	-	-	-	4,1	-	-	-	-	10,0
11,0	4,8	-	-	-	-	4,1	-	-	-	-	11,0
12,0	4,8	4,2	-	2,5	-	4,1	-	-	-	-	12,0
13,0	4,7	4,1	-	2,5	-	4,1	3,8	-	2,5	-	13,0
14,0	4,7	4,0	3,3	2,4	1,9	4,1	3,8	-	2,4	-	14,0
15,0	4,6	3,9	3,3	2,3	1,9	4,1	3,8	3,2	2,4	1,9	15,0
16,0	4,5	3,8	3,2	2,2	1,8	3,9	3,7	3,2	2,3	1,9	16,0
18,0	4,1	3,7	3,2	2,1	1,8	3,6	3,4	3,1	2,2	1,8	18,0
20,0	3,8	3,5	3,1	2,0	1,7	3,3	3,2	3,1	2,1	1,8	20,0
22,0	3,5	3,3	3,0	1,9	1,7	3,1	3,0	2,9	2,0	1,7	22,0
24,0	3,2	3,1	3,0	1,8	1,7	2,9	2,8	2,7	1,9	1,7	24,0
26,0	2,9	2,9	2,9	1,8	1,6	2,7	2,6	2,6	1,8	1,7	26,0
28,0	2,5	2,5	2,7	1,7	1,6	2,5	2,5	2,4	1,8	1,6	28,0
30,0	2,2	2,2	2,3	1,7	1,6	2,2	2,2	2,3	1,7	1,6	30,0
32,0	2,0	2,0	2,0	1,6	1,6	1,8	1,8	2,0	1,6	1,6	32,0
34,0	1,8	1,8	1,9	1,5	1,6	1,5	1,5	1,7	1,5	1,6	34,0
36,0	1,5	1,5	1,6	1,5	1,5	1,3	1,3	1,4	1,3	1,4	36,0
38,0	1,3	1,3	1,3	1,3	1,3	1,0	1,0	1,1	1,0	1,1	38,0
40,0	1,1	1,1	1,1	1,1	1,1	0,8	0,8	0,9	0,8	0,9	40,0
42,0	0,9	0,9	0,9	0,9	0,9	0,6	0,6	0,7	0,6	0,7	42,0

m m	39,7 15					43,0 15					m m
	0°	20°	40°	* 0° - 20°	* 20° - 40°	0°	20°	40°	* 0° - 20°	* 20° - 40°	
9,0	2,7	-	-	-	-	-	-	-	-	-	9,0
10,0	2,7	-	-	-	-	2,4	-	-	-	-	10,0
11,0	2,7	-	-	-	-	2,4	-	-	-	-	11,0
12,0	2,7	-	-	-	-	2,4	-	-	-	-	12,0
13,0	2,7	-	-	-	-	2,4	-	-	-	-	13,0
14,0	2,7	-	-	-	-	2,4	-	-	-	-	14,0
15,0	2,6	2,2	-	1,3	-	2,4	-	-	-	-	15,0
16,0	2,6	2,2	-	1,2	-	2,4	2,1	-	1,3	-	16,0
18,0	2,6	2,1	-	1,2	-	2,4	2,1	-	1,2	-	18,0
20,0	2,5	2,0	1,6	1,1	0,9	2,3	2,0	1,6	1,1	0,9	20,0
22,0	2,3	1,9	1,6	1,0	0,8	2,3	1,9	1,6	1,1	0,8	22,0
24,0	2,2	1,8	1,6	1,0	0,8	2,2	1,8	1,6	1,0	0,8	24,0
26,0	2,1	1,8	1,5	0,9	0,8	2,1	1,8	1,5	0,9	0,8	26,0
28,0	2,0	1,7	1,5	0,9	0,8	2,0	1,7	1,5	0,9	0,8	28,0
30,0	1,9	1,7	1,5	0,8	0,7	1,9	1,7	1,5	0,9	0,8	30,0
32,0	1,9	1,6	1,5	0,8	0,7	1,8	1,6	1,5	0,8	0,7	32,0
34,0	1,7	1,6	1,5	0,8	0,7	1,7	1,6	1,5	0,8	0,7	34,0
36,0	1,5	1,5	1,4	0,7	0,7	1,5	1,5	1,4	0,8	0,7	36,0
38,0	1,4	1,4	1,4	0,7	0,7	1,2	1,2	1,4	0,7	0,7	38,0
40,0	1,2	1,2	1,3	0,7	0,7	1,0	1,0	1,2	0,7	0,7	40,0
42,0	1,1	1,1	1,2	0,7	0,7	0,8	0,8	1,0	0,7	0,7	42,0
44,0	0,9	0,9	1,0	0,6	0,6	0,7	0,7	0,8	0,7	0,7	44,0
46,0	0,7	0,7	0,8	0,6	0,6	-	-	0,6	-	0,6	46,0
48,0	0,6	0,6	0,6	-	0,6	-	-	-	-	-	48,0



**CAPACIDADE DE ELEVAÇÃO LANÇA PRINCIPAL**



39,7 - 43,0 m



8,7/15 m



6,2 m



360°



11,6 t



m m	39,7					43,0					m m
	0°	20°	40°	* 0° - 20°	* 20° - 40°	0°	20°	40°	* 0° - 20°	* 20° - 40°	
9,0	4,8	-	-	-	-	-	-	-	-	-	9,0
10,0	4,8	-	-	-	-	4,1	-	-	-	-	10,0
11,0	4,8	-	-	-	-	4,1	-	-	-	-	11,0
12,0	4,8	4,2	-	2,5	-	4,1	-	-	-	-	12,0
13,0	4,7	4,1	-	2,5	-	4,1	3,8	-	2,5	-	13,0
14,0	4,7	4,0	3,3	2,4	1,9	4,1	3,8	-	2,4	-	14,0
15,0	4,6	3,9	3,3	2,3	1,9	4,1	3,8	3,2	2,4	1,9	15,0
16,0	4,5	3,8	3,2	2,2	1,8	3,9	3,7	3,2	2,3	1,9	16,0
18,0	4,1	3,7	3,2	2,1	1,8	3,6	3,4	3,1	2,2	1,8	18,0
20,0	3,8	3,5	3,1	2,0	1,7	3,3	3,2	3,1	2,1	1,8	20,0
22,0	3,5	3,3	3,0	1,9	1,7	3,1	3,0	2,9	2,0	1,7	22,0
24,0	3,0	3,0	3,0	1,8	1,7	2,9	2,8	2,7	1,9	1,7	24,0
26,0	2,6	2,5	2,7	1,8	1,6	2,5	2,5	2,6	1,8	1,7	26,0
28,0	2,4	2,3	2,3	1,7	1,6	2,2	2,2	2,3	1,8	1,6	28,0
30,0	2,1	2,1	2,2	1,7	1,6	1,8	1,8	2,0	1,7	1,6	30,0
32,0	1,7	1,7	1,8	1,6	1,6	1,5	1,5	1,6	1,5	1,6	32,0
34,0	1,4	1,4	1,5	1,4	1,5	1,2	1,2	1,3	1,2	1,3	34,0
36,0	1,2	1,2	1,3	1,2	1,3	1,0	1,0	1,1	1,0	1,1	36,0
38,0	1,0	1,0	1,1	1,0	1,1	0,7	0,7	0,8	0,7	0,8	38,0
40,0	0,8	0,8	0,8	0,8	0,8	-	-	0,6	-	0,6	40,0
42,0	0,6	0,6	0,7	0,6	0,7	-	-	-	-	-	42,0

m m	39,7					43,0					m m
	0°	20°	40°	* 0° - 20°	* 20° - 40°	0°	20°	40°	* 0° - 20°	* 20° - 40°	
9,0	2,7	-	-	-	-	-	-	-	-	-	9,0
10,0	2,7	-	-	-	-	2,4	-	-	-	-	10,0
11,0	2,7	-	-	-	-	2,4	-	-	-	-	11,0
12,0	2,7	-	-	-	-	2,4	-	-	-	-	12,0
13,0	2,7	-	-	-	-	2,4	-	-	-	-	13,0
14,0	2,7	-	-	-	-	2,4	-	-	-	-	14,0
15,0	2,6	2,2	-	1,3	-	2,4	-	-	-	-	15,0
16,0	2,6	2,2	-	1,2	-	2,4	2,1	-	1,3	-	16,0
18,0	2,6	2,1	-	1,2	-	2,4	2,1	-	1,2	-	18,0
20,0	2,5	2,0	1,6	1,1	0,9	2,3	2,0	1,6	1,1	0,9	20,0
22,0	2,3	1,9	1,6	1,0	0,8	2,3	1,9	1,6	1,1	0,8	22,0
24,0	2,2	1,8	1,6	1,0	0,8	2,2	1,8	1,6	1,0	0,8	24,0
26,0	2,1	1,8	1,5	0,9	0,8	2,1	1,8	1,5	0,9	0,8	26,0
28,0	2,0	1,7	1,5	0,9	0,8	2,0	1,7	1,5	0,9	0,8	28,0
30,0	1,9	1,7	1,5	0,8	0,7	1,9	1,7	1,5	0,9	0,8	30,0
32,0	1,7	1,6	1,5	0,8	0,7	1,7	1,6	1,5	0,8	0,7	32,0
34,0	1,6	1,5	1,5	0,8	0,7	1,4	1,4	1,5	0,8	0,7	34,0
36,0	1,4	1,4	1,4	0,7	0,7	1,2	1,2	1,4	0,8	0,7	36,0
38,0	1,2	1,2	1,3	0,7	0,7	0,9	0,9	1,2	0,7	0,7	38,0
40,0	1,0	1,0	1,1	0,7	0,7	0,8	0,8	0,9	0,7	0,7	40,0
42,0	0,8	0,8	0,9	0,7	0,7	-	-	0,7	-	0,7	42,0
44,0	0,6	0,6	0,7	0,6	0,6	-	-	-	-	-	44,0



39,7 - 43,0 m



8,7/15 m



6,2 m



360°



8,6 t



m m	39,7 8,7					43,0 8,7					m m
	0°	20°	40°	* 0° - 20°	* 20° - 40°	0°	20°	40°	* 0° - 20°	* 20° - 40°	
9,0	4,8	-	-	-	-	-	-	-	-	-	9,0
10,0	4,8	-	-	-	-	4,1	-	-	-	-	10,0
11,0	4,8	-	-	-	-	4,1	-	-	-	-	11,0
12,0	4,8	4,2	-	2,5	-	4,1	-	-	-	-	12,0
13,0	4,7	4,1	-	2,5	-	4,1	3,8	-	2,5	-	13,0
14,0	4,7	4,0	3,3	2,4	1,9	4,1	3,8	-	2,4	-	14,0
15,0	4,6	3,9	3,3	2,3	1,9	4,1	3,8	3,2	2,4	1,9	15,0
16,0	4,5	3,8	3,2	2,2	1,8	3,9	3,7	3,2	2,3	1,9	16,0
18,0	4,0	3,7	3,2	2,1	1,8	3,6	3,4	3,1	2,2	1,8	18,0
20,0	3,3	3,3	3,1	2,0	1,7	3,3	3,2	3,1	2,1	1,8	20,0
22,0	3,0	2,9	3,0	1,9	1,7	2,8	2,8	2,9	2,0	1,7	22,0
24,0	2,6	2,6	2,6	1,8	1,7	2,3	2,3	2,5	1,9	1,7	24,0
26,0	2,2	2,2	2,4	1,8	1,6	1,9	1,9	2,1	1,8	1,7	26,0
28,0	1,8	1,8	2,0	1,7	1,6	1,5	1,5	1,7	1,5	1,6	28,0
30,0	1,5	1,5	1,6	1,5	1,6	1,2	1,2	1,4	1,2	1,4	30,0
32,0	1,2	1,2	1,3	1,2	1,3	1,0	1,0	1,1	1,0	1,1	32,0
34,0	1,0	1,0	1,1	1,0	1,1	0,7	0,7	0,8	0,7	0,8	34,0
36,0	0,8	0,8	0,8	0,8	0,8	-	-	0,6	-	0,6	36,0
38,0	-	-	0,6	-	0,6	-	-	-	-	-	38,0

m m	39,7 15					43,0 15					m m
	0°	20°	40°	* 5° - 20°	* 20° - 40°	0°	20°	40°	* 5° - 20°	* 20° - 40°	
9,0	2,7	-	-	-	-	-	-	-	-	-	9,0
10,0	2,7	-	-	-	-	2,4	-	-	-	-	10,0
11,0	2,7	-	-	-	-	2,4	-	-	-	-	11,0
12,0	2,7	-	-	-	-	2,4	-	-	-	-	12,0
13,0	2,7	-	-	-	-	2,4	-	-	-	-	13,0
14,0	2,7	-	-	-	-	2,4	-	-	-	-	14,0
15,0	2,6	2,2	-	1,3	-	2,4	-	-	-	-	15,0
16,0	2,6	2,2	-	1,2	-	2,4	2,1	-	1,3	-	16,0
18,0	2,6	2,1	-	1,2	-	2,4	2,1	-	1,2	-	18,0
20,0	2,5	2,0	1,6	1,1	0,9	2,3	2,0	1,6	1,1	0,9	20,0
22,0	2,3	1,9	1,6	1,0	0,8	2,3	1,9	1,6	1,1	0,8	22,0
24,0	2,2	1,8	1,6	1,0	0,8	2,2	1,8	1,6	1,0	0,8	24,0
26,0	2,0	1,8	1,5	0,9	0,8	2,0	1,8	1,5	0,9	0,8	26,0
28,0	1,9	1,7	1,5	0,9	0,8	1,7	1,7	1,5	0,9	0,8	28,0
30,0	1,7	1,6	1,5	0,8	0,7	1,4	1,4	1,5	0,9	0,8	30,0
32,0	1,4	1,4	1,5	0,8	0,7	1,1	1,1	1,4	0,8	0,7	32,0
34,0	1,2	1,2	1,4	0,8	0,7	0,9	0,9	1,1	0,8	0,7	34,0
36,0	0,9	0,9	1,1	0,7	0,7	0,7	0,7	0,9	0,7	0,7	36,0
38,0	0,8	0,8	0,9	0,7	0,7	-	-	0,7	-	0,7	38,0
40,0	-	-	0,7	-	0,7	-	-	-	-	-	40,0



39,7 - 43,0 m



8,7/15 m



6,2 m



360°



7,6 t



m m	39,7 8,7					43,0 8,7					m m
	0°	20°	40°	* 0° - 20°	* 20° - 40°	0°	20°	40°	* 0° - 20°	* 20° - 40°	
9,0	4,8	-	-	-	-	-	-	-	-	-	9,0
10,0	4,8	-	-	-	-	4,1	-	-	-	-	10,0
11,0	4,8	-	-	-	-	4,1	-	-	-	-	11,0
12,0	4,8	4,2	-	2,5	-	4,1	-	-	-	-	12,0
13,0	4,7	4,1	-	2,5	-	4,1	3,8	-	2,5	-	13,0
14,0	4,7	4,0	3,3	2,4	1,9	4,1	3,8	-	2,4	-	14,0
15,0	4,6	3,9	3,3	2,3	1,9	4,1	3,8	3,2	2,4	1,9	15,0
16,0	4,5	3,8	3,2	2,2	1,8	3,9	3,7	3,2	2,3	1,9	16,0
18,0	3,7	3,7	3,2	2,1	1,8	3,6	3,4	3,1	2,2	1,8	18,0
20,0	3,2	3,1	3,1	2,0	1,7	3,0	3,0	3,1	2,1	1,8	20,0
22,0	2,8	2,8	2,8	1,9	1,7	2,5	2,5	2,7	2,0	1,7	22,0
24,0	2,4	2,4	2,6	1,8	1,7	2,0	2,0	2,3	1,9	1,7	24,0
26,0	2,0	2,0	2,2	1,8	1,6	1,6	1,6	1,8	1,6	1,7	26,0
28,0	1,6	1,6	1,8	1,6	1,6	1,3	1,3	1,5	1,3	1,5	28,0
30,0	1,3	1,3	1,5	1,3	1,5	1,0	1,0	1,2	1,0	1,2	30,0
32,0	1,0	1,0	1,0	1,0	1,2	0,8	0,8	0,9	0,8	0,9	32,0
34,0	0,8	0,8	0,9	0,8	0,9	-	-	0,7	-	0,7	34,0
36,0	0,6	0,6	0,7	0,6	0,7	-	-	-	-	-	36,0

m m	39,7 15					43,0 15					m m
	0°	20°	40°	* 0° - 20°	* 20° - 40°	0°	20°	40°	* 0° - 20°	* 20° - 40°	
9,0	2,7	-	-	-	-	-	-	-	-	-	9,0
10,0	2,7	-	-	-	-	2,4	-	-	-	-	10,0
11,0	2,7	-	-	-	-	2,4	-	-	-	-	11,0
12,0	2,7	-	-	-	-	2,4	-	-	-	-	12,0
13,0	2,7	-	-	-	-	2,4	-	-	-	-	13,0
14,0	2,7	-	-	-	-	2,4	-	-	-	-	14,0
15,0	2,6	2,2	-	1,3	-	2,4	-	-	-	-	15,0
16,0	2,6	2,2	-	1,2	-	2,4	2,1	-	1,3	-	16,0
18,0	2,6	2,1	-	1,2	-	2,4	2,1	-	1,2	-	18,0
20,0	2,5	2,0	1,6	1,1	0,9	2,3	2,0	1,6	1,1	0,9	20,0
22,0	2,3	1,9	1,6	1,0	0,8	2,3	1,9	1,6	1,1	0,8	22,0
24,0	2,2	1,8	1,6	1,0	0,8	2,2	1,8	1,6	1,0	0,8	24,0
26,0	2,0	1,8	1,5	0,9	0,8	1,8	1,8	1,5	0,9	0,8	26,0
28,0	1,8	1,7	1,5	0,9	0,8	1,5	1,5	1,5	0,9	0,8	28,0
30,0	1,5	1,5	1,5	0,8	0,7	1,2	1,2	1,5	0,9	0,8	30,0
32,0	1,2	1,2	1,5	0,8	0,7	0,9	0,9	1,2	0,8	0,7	32,0
34,0	1,0	1,0	1,2	0,8	0,7	0,7	0,7	1,0	0,7	0,7	34,0
36,0	0,8	0,8	1,0	0,7	0,7	-	-	0,7	-	0,7	36,0
38,0	0,6	0,6	0,8	0,6	0,7	-	-	-	-	-	38,0
40,0	-	-	0,6	-	0,6	-	-	-	-	-	40,0



39,7 - 43,0 m



8,7/15 m



6,2 m



360°



6,6 t



m m	39,7 8,7					43,0 8,7					m m
	0°	20°	40°	* 0° - 20°	* 20° - 40°	0°	20°	40°	* 0° - 20°	* 20° - 40°	
9,0	4,8	-	-	-	-	-	-	-	-	-	9,0
10,0	4,8	-	-	-	-	4,1	-	-	-	-	10,0
11,0	4,8	-	-	-	-	4,1	-	-	-	-	11,0
12,0	4,8	4,2	-	2,5	-	4,1	-	-	-	-	12,0
13,0	4,7	4,1	-	2,5	-	4,1	3,8	-	2,5	-	13,0
14,0	4,7	4,0	3,3	2,4	1,9	4,1	3,8	-	2,4	-	14,0
15,0	4,6	3,9	3,3	2,3	1,9	4,1	3,8	3,2	2,4	1,9	15,0
16,0	4,1	3,8	3,2	2,2	1,8	3,9	3,7	3,2	2,3	1,9	16,0
18,0	3,5	3,3	3,2	2,1	1,8	3,4	3,4	3,1	2,2	1,8	18,0
20,0	3,1	3,1	3,0	2,0	1,7	2,7	2,7	3,0	2,1	1,8	20,0
22,0	2,6	2,6	2,8	1,9	1,7	2,2	2,2	2,5	2,0	1,7	22,0
24,0	2,1	2,1	2,3	1,8	1,7	1,8	1,8	2,0	1,8	1,7	24,0
26,0	1,7	1,7	1,9	1,7	1,6	1,4	1,4	1,6	1,4	1,6	26,0
28,0	1,4	1,4	1,6	1,4	1,6	1,1	1,1	1,3	1,1	1,3	28,0
30,0	1,1	1,1	1,3	1,1	1,3	0,8	0,8	1,0	0,8	1,0	30,0
32,0	0,9	0,9	1,0	0,9	1,0	-	-	0,7	-	0,7	32,0
34,0	0,6	0,6	0,7	0,6	0,7	-	-	-	-	-	34,0

m m	39,7 15					43,0 15					m m
	0°	20°	40°	* 5° - 20°	* 20° - 40°	0°	20°	40°	* 5° - 20°	* 20° - 40°	
9,0	2,7	-	-	-	-	-	-	-	-	-	9,0
10,0	2,7	-	-	-	-	2,4	-	-	-	-	10,0
11,0	2,7	-	-	-	-	2,4	-	-	-	-	11,0
12,0	2,7	-	-	-	-	2,4	-	-	-	-	12,0
13,0	2,7	-	-	-	-	2,4	-	-	-	-	13,0
14,0	2,7	-	-	-	-	2,4	-	-	-	-	14,0
15,0	2,6	2,2	-	1,3	-	2,4	-	-	-	-	15,0
16,0	2,6	2,2	-	1,2	-	2,4	2,1	-	1,3	-	16,0
18,0	2,6	2,1	-	1,2	-	2,4	2,1	-	1,2	-	18,0
20,0	2,5	2,0	1,6	1,1	0,9	2,3	2,0	1,6	1,1	0,9	20,0
22,0	2,3	1,9	1,6	1,0	0,8	2,3	1,9	1,6	1,1	0,8	22,0
24,0	2,2	1,8	1,6	1,0	0,8	1,9	1,8	1,6	1,0	0,8	24,0
26,0	1,9	1,8	1,5	0,9	0,8	1,6	1,6	1,5	0,9	0,8	26,0
28,0	1,6	1,6	1,5	0,9	0,8	1,3	1,3	1,5	0,9	0,8	28,0
30,0	1,3	1,3	1,5	0,8	0,7	1,0	1,0	1,3	0,9	0,8	30,0
32,0	1,0	1,0	1,3	0,8	0,7	0,7	0,7	1,0	0,7	0,7	32,0
34,0	0,8	0,8	1,1	0,8	0,7	-	-	0,8	-	0,7	34,0
36,0	0,6	0,6	0,8	0,6	0,7	-	-	-	-	-	36,0
38,0	-	-	0,6	-	0,6	-	-	-	-	-	38,0