

PASSIL (SEDE)

Estrada Nacional 4, Km 18
Passil
2890-020 Alcochete
Tel: (+351) 212 328 000
Fax: (+351) 212 328 029

PORTO

Rua de Recarei
Quinta do Ribeiro - Gondivai
4465-728 Leça do Balio
Tel: (+351) 229 579 430
Fax: (+351) 229 579 439

POMBAL

Estrada Nacional 1
Km 158,7 (Relvão)
3105-459 Redinha
Tel: (+351) 236 219 606
Fax: (+351) 236 219 425

SINES

ZIL 2, Lote 1016
7520-904 Sines
Tel: (+351) 269 633 064
Fax: (+351) 269 633 066

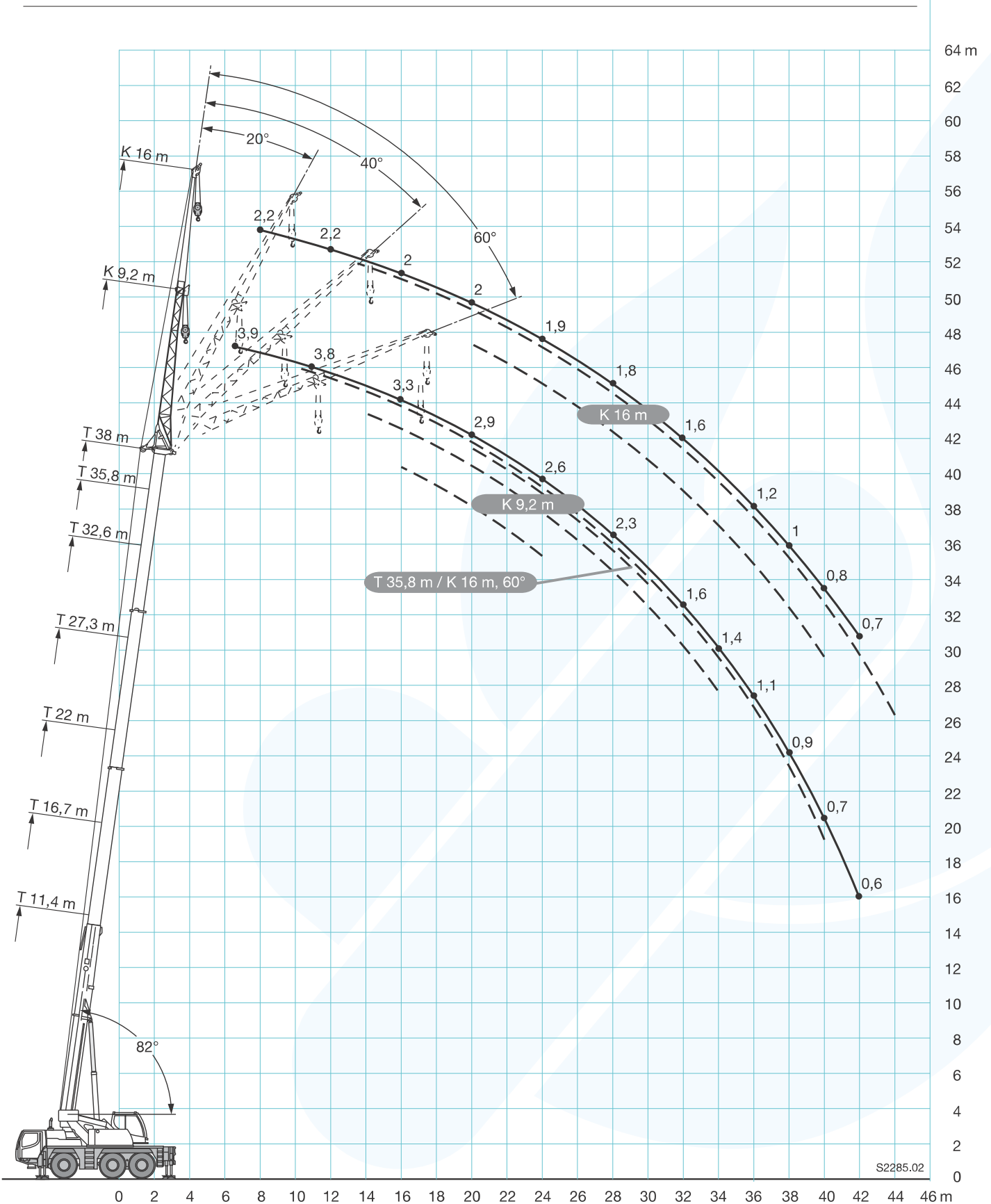
ALGARVE

Estrada Nacional 125, Km 84,25
Lugar Conseguinte
Vale Judeu
8125-019 Quarteira
Tel: (+351) 289 328 370
Fax: (+351) 289 328 892

	A	A 100 mm*	B	C	D	E	F	G	H	I	K	L	M
385/95 R 25 (14.00 R 25)	3785	3685	2550	2113	3508	3131	2548	1710	375	11°	19°	13°	17°
445/95 R 25 (16.00 R 25)	3835	3735	2550	2101	3558	3181	2598	1760	425	12°	21°	15°	19°
525/80 R 25 (20.5 R 25)	3835	3735	2690	2163	3558	3181	2598	1760	425	12°	21°	15°	19°



DIAGRAMA DE CARGAS



CAPACIDADE DE ELEVAÇÃO COM JIB

		35,8 m				38 m					
		9,2 m				9,2 m					
m		0°	20°	40°	60°	0°	20°	40°	60°	m	
6	4,7									6	
7	4,6					3,9				7	
8	4,4					3,9				8	
9	4,3					3,9				9	
10	4,2		3,6			3,8	3,4			10	
11	4,1		3,6			3,8	3,4			11	
12	4,1		3,6			3,7	3,3			12	
14	4		3,5	3,3	2,8	3,6	3,2	3		14	
16	3,9		3,5	3,3	2,7	3,3	3	2,8	2,7	16	
18	3,8		3,5	3,3	2,7	3,1	2,8	2,7	2,6	18	
20	3,7		3,5	3,3	2,7	2,9	2,7	2,5	2,5	20	
22	3,4		3,4	3,3	2,7	2,8	2,5	2,4	2,4	22	
24	3,1		3,2	3,2		2,6	2,4	2,3	2,3	24	
26	2,7		2,9	3		2,4	2,3	2,2		26	
28	2,3		2,5	2,6		2,3	2,2	2,1		28	
30	1,9		2,1	2,2		2	2,1	2		30	
32	1,6		1,8	1,9		1,6	1,8	1,9		32	
34	1,4		1,5			1,4	1,5	1,6		34	
36	1,1		1,2			1,1	1,2			36	
38	0,9		1			0,9	1			38	
40	0,7					0,7	0,8			40	
42						0,6				42	

		35,8 m				38 m				
		16 m				16 m				
m		0°	20°	40°	60°	0°	20°	40°	m	
7	2,4								7	
8	2,4					2,2			8	
9	2,3					2,2			9	
10	2,3					2,2			10	
11	2,3					2,2			11	
12	2,3					2,2			12	
14	2,2		2			2,1	1,8		14	
16	2,2		1,9			2	1,8		16	
18	2,1		1,8	1,6		2	1,8		18	
20	2,1		1,8	1,6	1,4	2	1,7	1,6	20	
22	2		1,7	1,5	1,4	1,9	1,7	1,5	22	
24	1,9		1,7	1,5	1,4	1,9	1,7	1,5	24	
26	1,9		1,6	1,5	1,4	1,8	1,6	1,5	26	
28	1,8		1,6	1,5	1,4	1,8	1,6	1,5	28	
30	1,8		1,6	1,5	1,4	1,7	1,5	1,5	30	
32	1,7		1,5	1,5		1,6	1,5	1,4	32	
34	1,5		1,5	1,5		1,4	1,4	1,4	34	
36	1,3		1,4	1,5		1,2	1,4	1,3	36	
38	1,1		1,2	1,4		1	1,2	1,3	38	
40	0,9		1			0,8	1		40	
42	0,7		0,8			0,7	0,8	1,1	42	
44			0,6				0,6		44	